



Equipos  
de Bombeo

®

Barmesa

# BOMBA AUTOCEBANTE TRANSMISIÓN UNIVERSAL 200MU

Succión: 10"

Descarga: 10"



## SUCCIÓN

10" (25.4cm) NPT con brida horizontal.

## DESCARGA

10" (25.4cm) NPT con brida vertical.

## CUERPO

Hierro gris ASTM, clase 30; cuenta con voluta integrada.

## PLACA DE SELLO

Hierro gris ASTM A-48, clase 30.

## BASTIDOR

(Caja de baleros), hierro gris, ASTM A-48, clase 30.

## IMPULSOR

**Diseño:** 4 alabes, tipo semiabierto, con un paso de esfera 1 1/2" (3.81 cm)

**Material:** hierro gris ASTM A-48, clase 30, balanceado estáticamente.

## VÁLVULA DE RETENCIÓN

Fabricada en hule con cuatro capas de lona, cuenta con dos contrapesos de acero.

## BRIDAS

Hierro gris ASTM A-48, clase 30.

## EMPAQUES

ADAMPACK

## SELLO

**Diseño:** tipo mecánico, lubricado por agua.

**Material:** cerámica parte estacionaria, parte rotatoria. Elastómero Buna-N. Resorte de acero inoxidable.

## COLADOR

Acero

## FLECHA

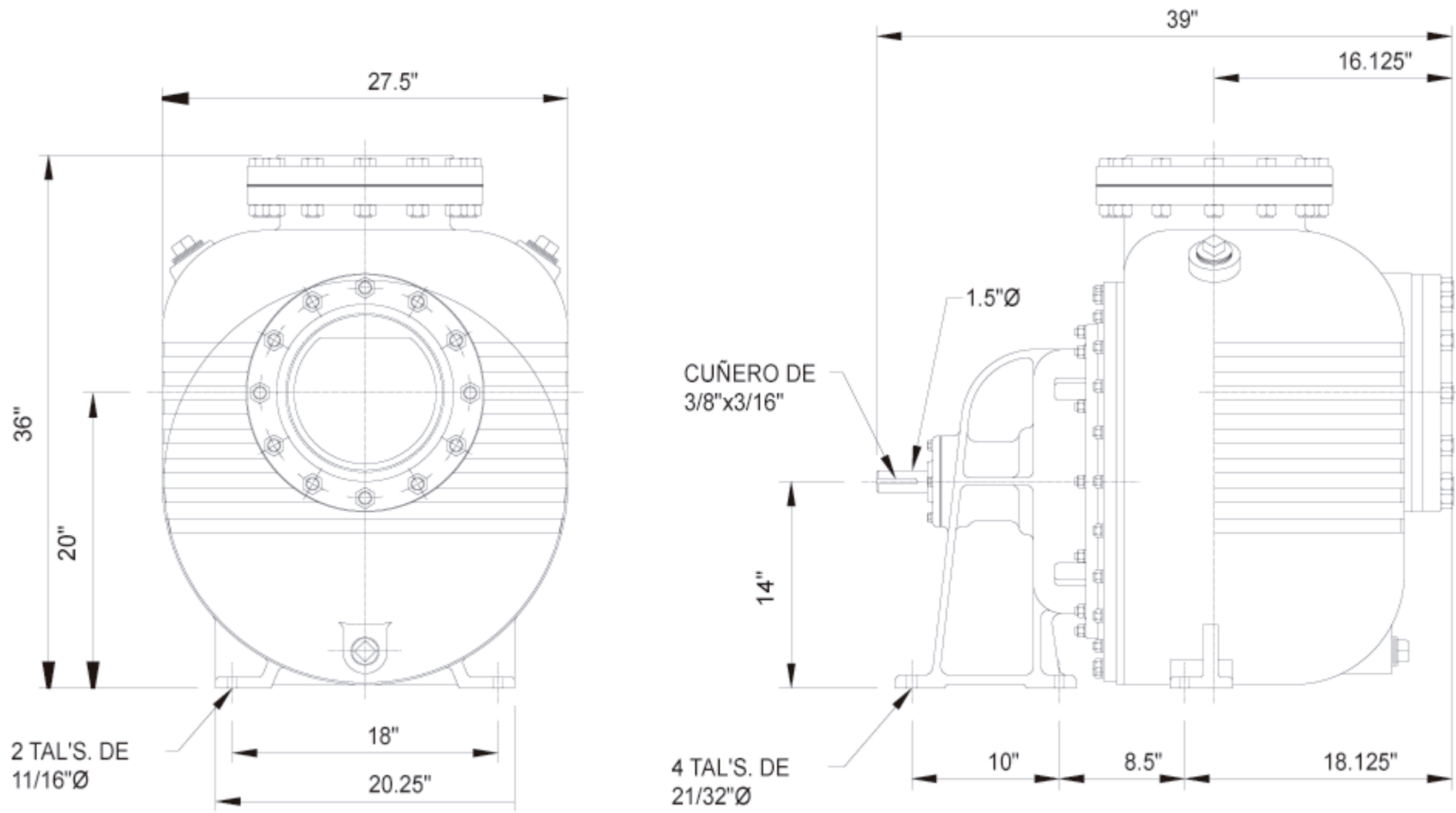
Acero 1045

## LAINAS DE AJUSTE

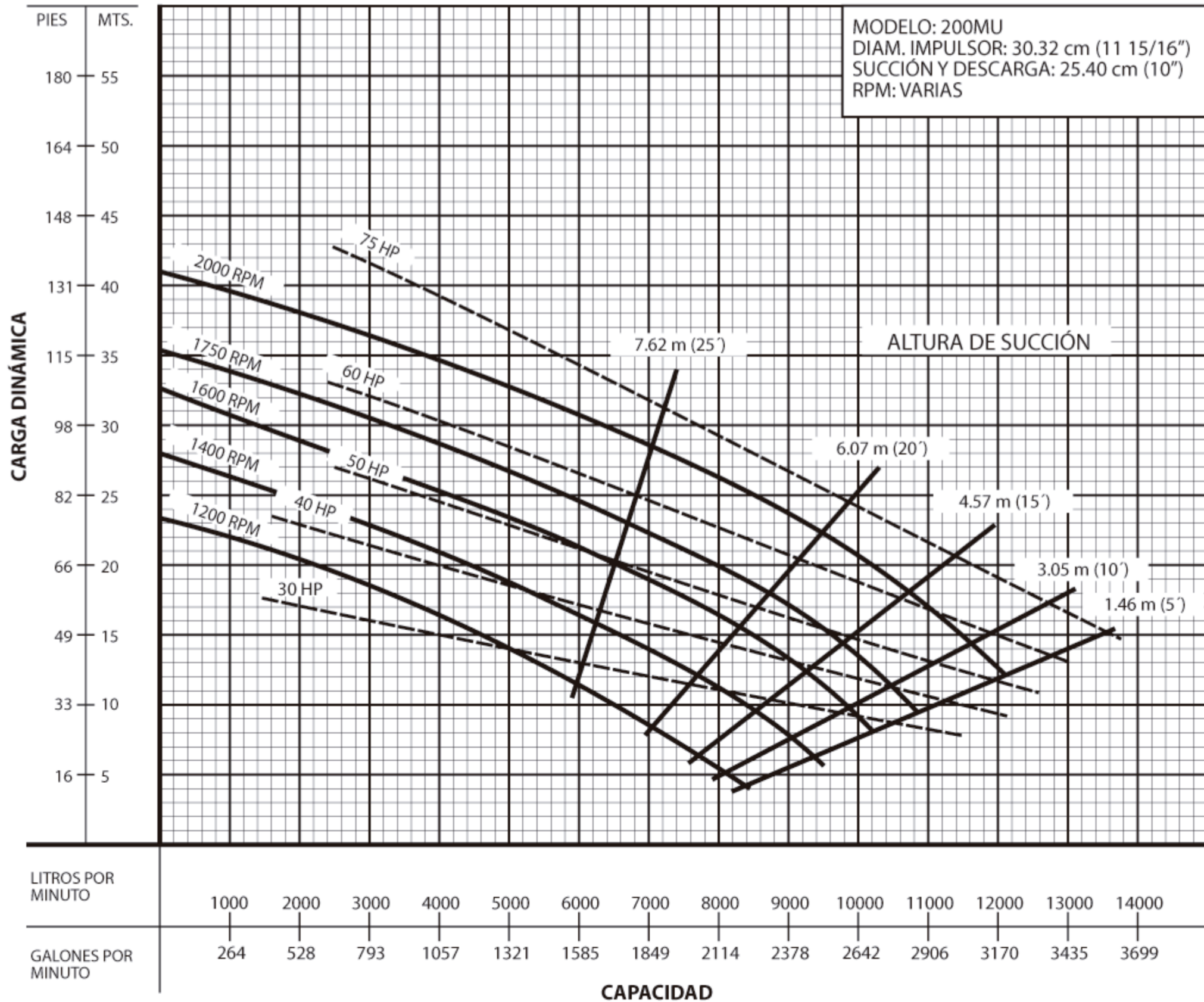
Acero 1045

## BALEROS

Lado motor, de tipo bolas doble, lubricado por aceite para carga radial, lado impulsor, de tipo bolas sencillo, lubricado por aceite para carga radial.



DIMENSIONES EN PULGADAS  
DIMENSIONES APROXIMADAS, PUEDEN VARIAR DE ACUERDO AL ENSAMBLE



ESCALA GRÁFICA  $\frac{E}{200 \text{ l/m}}$

www.atb.com.mx  
Email:ventas@atb.com.mx  
Tel: 81-84797931