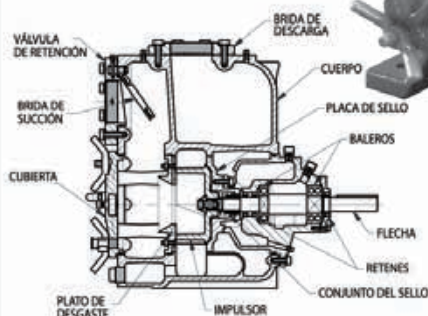
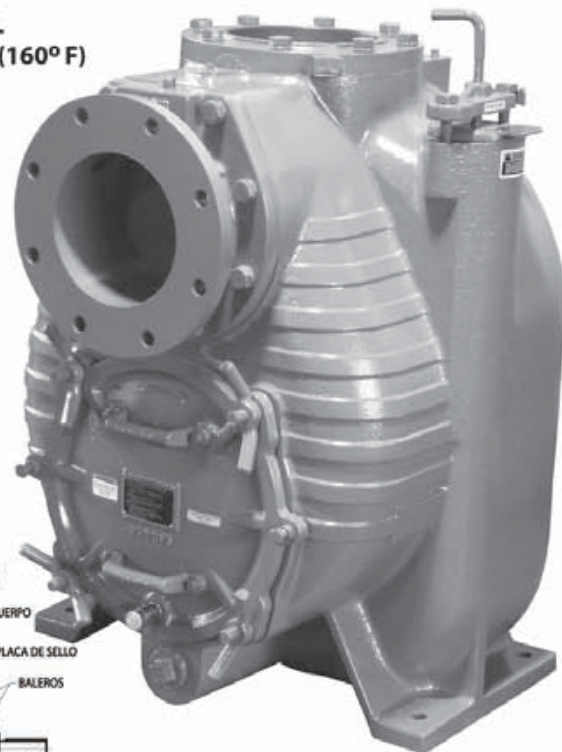


**MÁXIMA TEMPERATURA DEL
LÍQUIDO A BOMBEAR 71°C (160°F)**

Descripción: Bomba

Autocebante Tragasólidos
diseñada para aplicaciones
municipales, industriales,
y bombeo de aguas
negras.



BOMBA CENTRÍFUGA AUTOCEBANTE TRAGASÓLIDOS

Modelo: SH8-U

Tamaño: 8" x 8"

Sólidos: 3"

TAMAÑO

8" x 8" (203 mm x 203 mm) NPT. Hembra.

BRIDAS

125 Lbs Hierro Gris ASTM A-48 Clase 30.

CUERPO

Hierro Gris ASTM A-48 Clase 30. Máxima presión de operación 83psi (572Kpa).

IMPULSOR

Diseño: 2 alabes, tipo abierto, paso de esfera 3" (76,2mm).

Material: Hierro dúctil

FLECHA

Acero al carbón No 4140

MANGA DE FLECHA

Acero inoxidable 316

PLATO DE DESGASTE REEMPLAZABLE

Hierro Gris, ASTM A-48, Clase 30.

TAPA FRONTAL

Hierro Gris, ASTM A-48, Clase 30.

VALVULA DE RETENCIÓN

Neopreno con alma de acero

BASTIDOR

Hierro Gris ASTM A-48, Clase 30

PLACA DE SELLO

Hierro Gris, ASTM A-48, Clase 30

BALERO LADO BOMBA

Doble hilera, abierto para carga radial

BALERO LADO MOTOR

Doble hilera, abierto para carga axial

CAVIDAD DEL SELLO Y LUBRICACIÓN DE BALEROS

Aceite sin detergente SAE No. 30. La bomba incluye mirillas de aceite

EMPAQUES

BUNA-N, teflón, corcho y hule

EMPAQUES FORMA "O"

BUNA-N

Válvula de Seguridad

Bronce

SELLO

Diseño: Mecánico, lubricado por aceite, doble flotación, autoalineable

Material: Caras rotativa y estacionaria en carburo de silicio, elastomero de vitón, resorte de acero inoxidable.

EQUIPO OPCIONAL

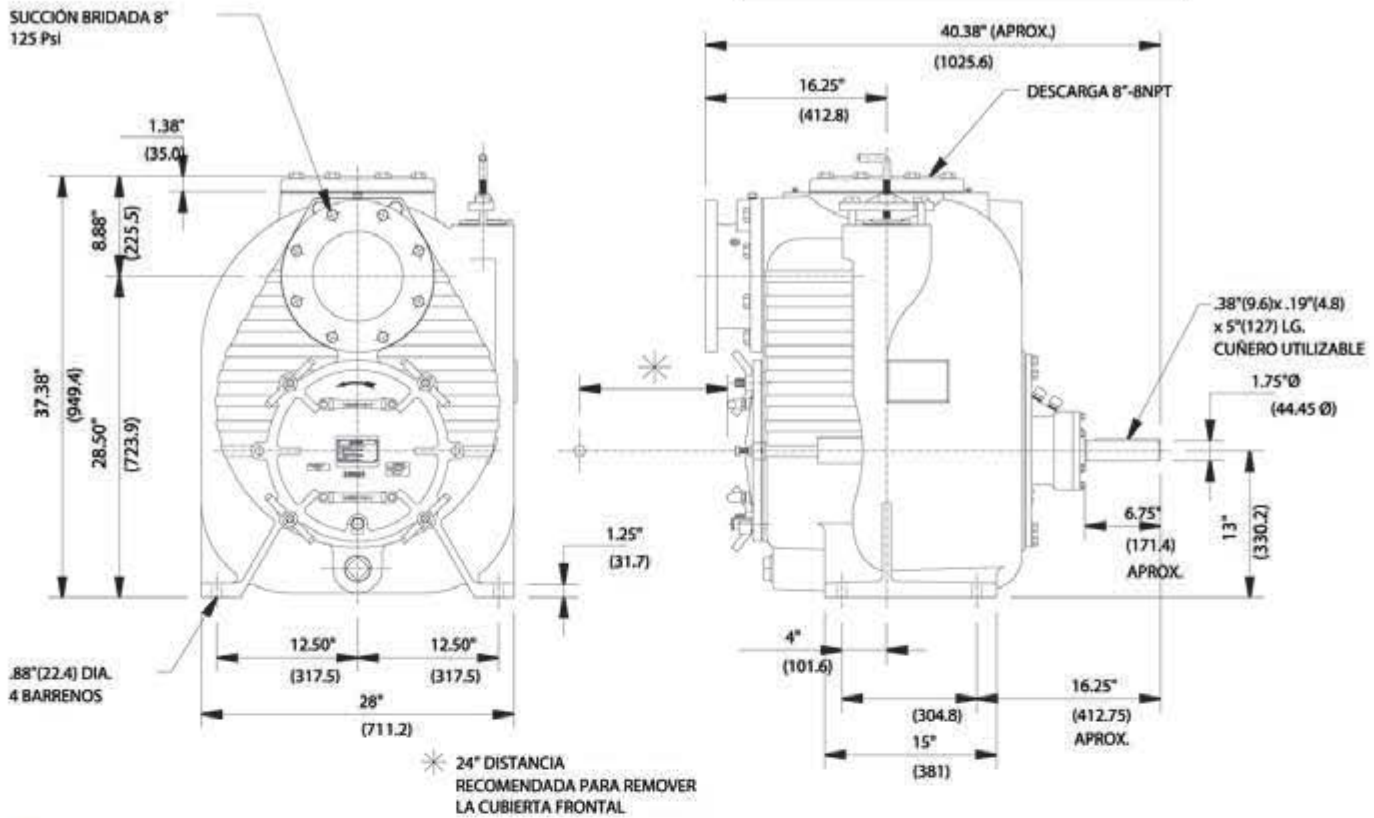
Acoplamiento flexible con base de acero estructural y motor eléctrico

ESPECIFICACIONES

DIMENSIONES APROXIMADAS

MODELO: SH8-U
 PESO NETO: 1295 LBS. (587 KGS.)
 PESO DE EMBARQUE: 1399 LBS. (634 KGS.)

SUCCION BRIDADA 8"
 125 Psi



ADVERTENCIA No se use en atmósferas explosivas ni para bombear líquidos inflamables

