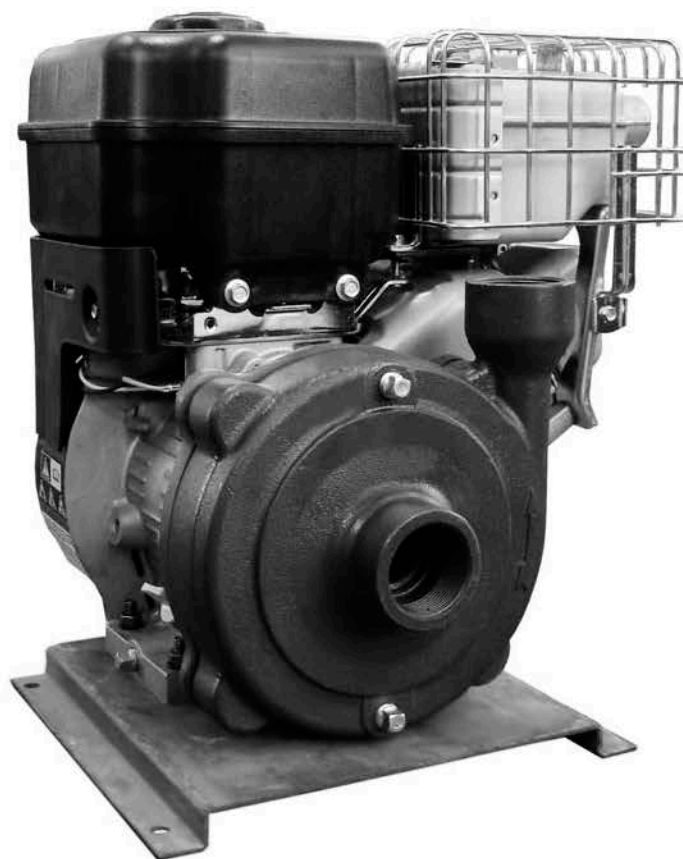


MOTOBOMBA CENTRIFUGA 15CG

Succión: 1.5"
Descarga: 1.5"



SUCCIÓN

1.5" (3.81 cm) N.P.T. Horizontal.

DESCARGA

1.5" (3.81 cm) N.P.T. Vertical.

CUERPO

Hierro Gris A.S.T.M. A-48 Clase 30.

ACOPLAMIENTO INTERMEDIO

Hierro Gris A.S.T.M A-48 Clase 30.

IMPULSOR

Diseño: 5 Alabes, tipo cerrado, balanceado dinámicamente.

Material: Hierro Gris A.S.T.M. A-48 Clase 30.

EMPAQUES

Neopropeno.

SELLO

Diseño: Tipo mecánico, lubricado por agua

Material: Cerámica parte estacionaria, anillo de carbón y sello de exclusión parte rotatoria, elastómero de Buna-N, resorte de acero inoxidable.

MOTORES

Se ensamblan a motores de combustión interna a gasolina, monocilindros a 4 tiempos enfriados por aire.

| MARCA | MODELO | H.P. | ARRANQUE | PESO Kgs |
|---------|--------|------|-----------|----------|
| Tek-Pro | T-160 | 5.5 | retractil | 23.5 |
| Honda | GX160 | 5.5 | retractil | 24.0 |
| B&S | 123432 | 6.5 | retractil | 26.0 |

