

BOMBA SUMERGIBLE PARA LODOS

Modelo: 4SE-SS
Descarga: 4"
Paso de esfera: 3"
3 y 5 HP / 1750 RPM



DESCARGA

4" (10.02 cm) 125 lb horizontal bridada.

TEMPERATURA MÁXIMA

104°F (40°C) continuos.

VOLUTA

Hierro gris ASTM A-48, clase 30.

PLATO DE SELLO

Hierro gris ASTM A-48, clase 30.

IMPULSOR

Diseño: 2 alabes, tipo abierto con venas en la parte posterior 3" (7.62 cm) paso de esfera, balanceado dinámicamente ISO G6.3.
Material: Hierro gris ASTM A-48, clase 30.

FLECHA

Acero inoxidable.

EMPAQUES

Forma cuadrada de Buna - N

TORNILLERÍA

Acero inoxidable.

SELLO

Diseño: sencillo tipo mecánico, opera en baño de aceite, cuenta con sello de exclusión secundario.

Material: carburo de silicio parte estacionaria, anillo de carburo de silicio y sello de exclusión parte rotatoria, elastómero de Buna - N, resorte de acero inoxidable.

CABLE

Cuenta con 8 m (26 pies) de cable especial de neopreno tipo 10/4 SO. El cable es sellado con compuesto epóxico.

BALEROS

Superior: chumacera lubricada en aceite para carga radial.

Inferior: tipo bolas, lubricado en aceite para carga radial y axial.

MOTOR

Diseño Nema B opera en baño de aceite para su lubricación y enfriamiento.

Tres fases 4 polos (1750 RPM)

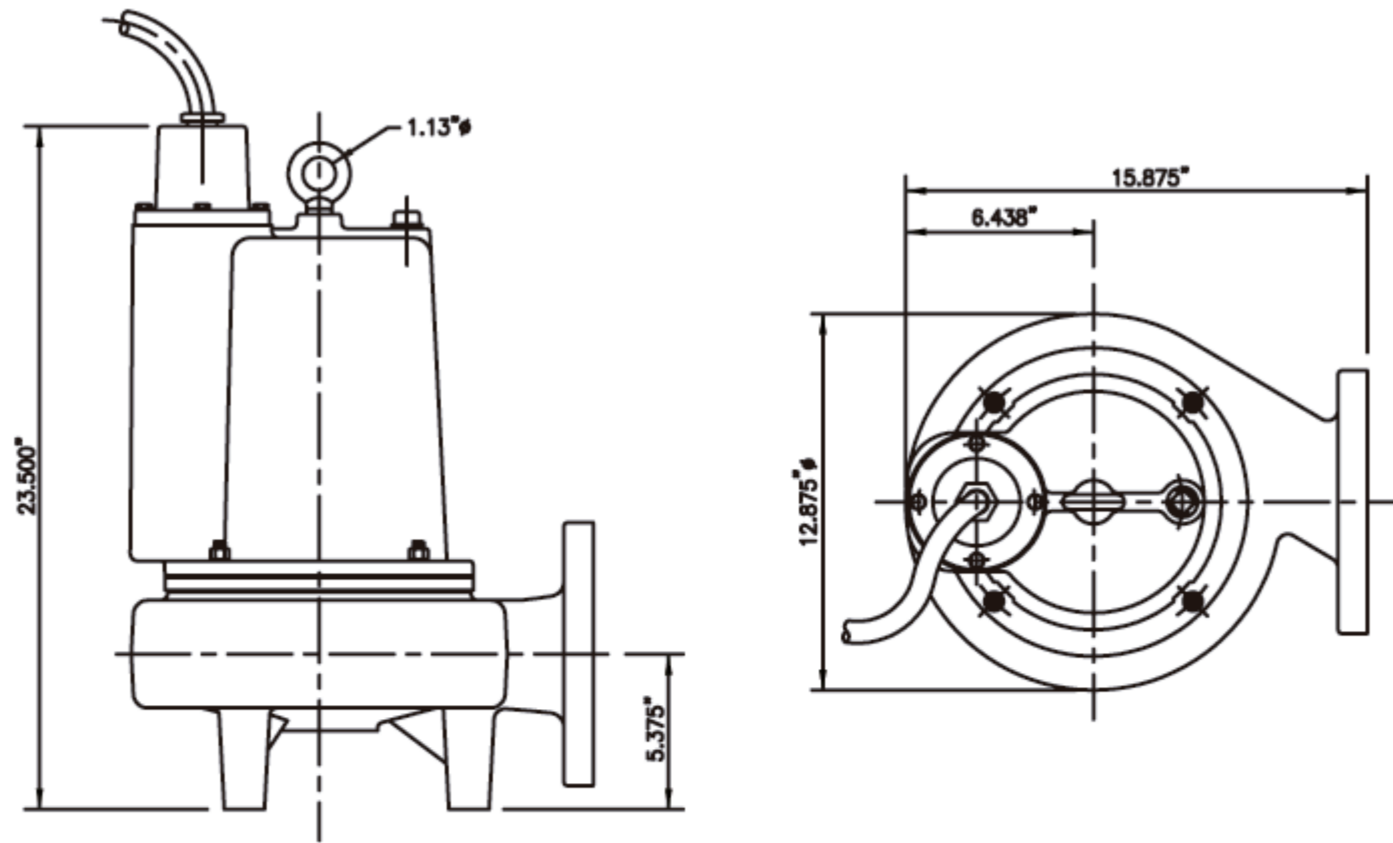
230/460 volts. Requiere protección externa por sobrecarga.

EQUIPO OPCIONAL

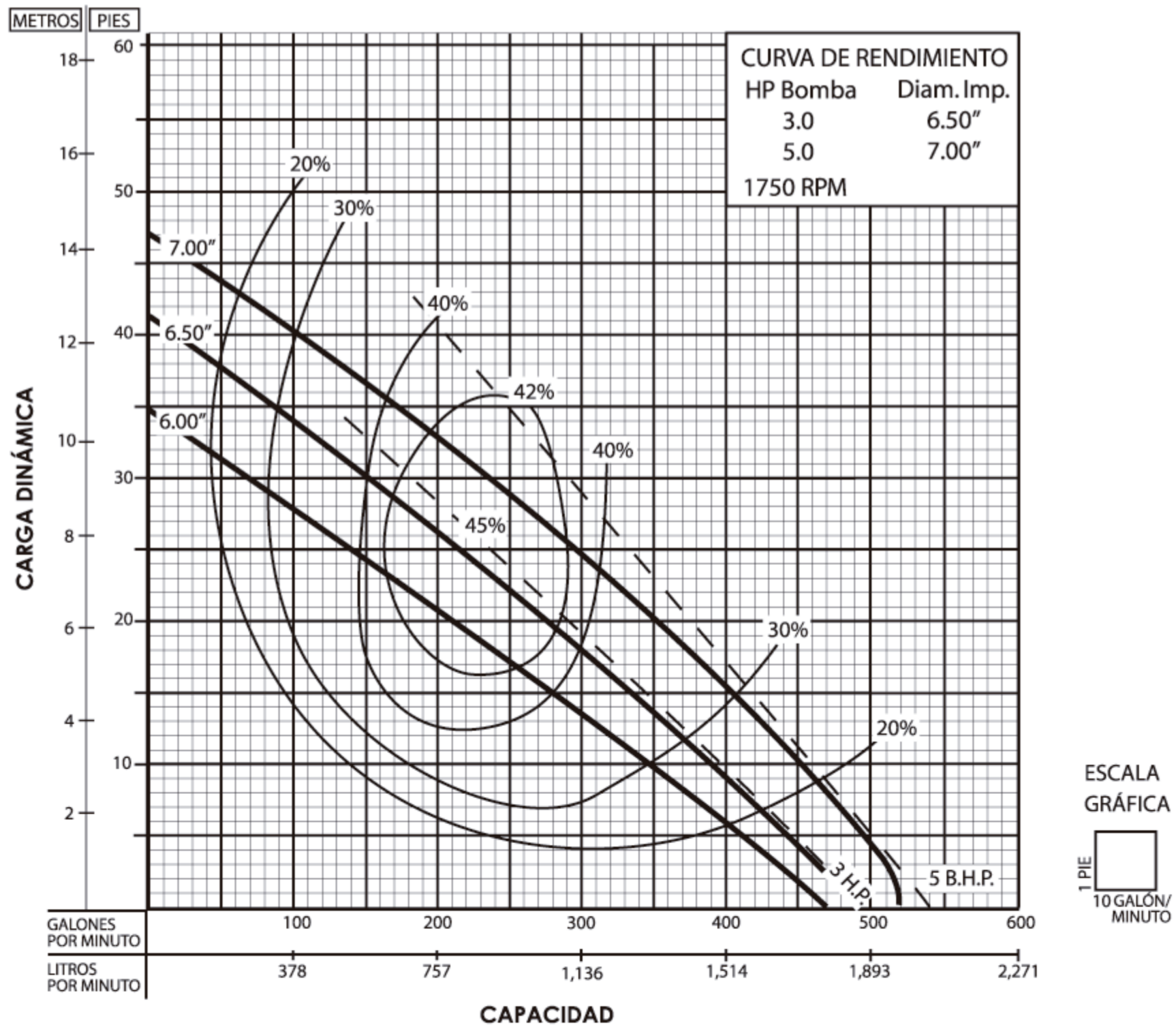
Codo acoplamiento móvil (CAM 4).

Nota

La bomba puede operar en seco por largos períodos sin que se dañe el motor y/o el sello.



Modelo	HP	Volts	Fases	RPM (nominal)	Código NEMA	Máx. Amp.	Amperes rotor bloqueado	Tamaño del cable	Tipo del cable	Peso aprox. kg
4SE303SS	3	230	3	1750	D	15	44	10/4	SO	89
4SE304SS	3	460	3	1750	D	7.5	22	10/4	SO	89
4SE503SS	5	230	3	1750	D	19	56	10/4	SO	91
4SE504SS	5	460	3	1750	D	9.5	28	10/4	SO	91



IMPORTANTE!

- 1) No utilice la bomba para bombear líquidos explosivos.
- 2) Esta bomba no está aprobada para ser utilizada en piscinas, instalaciones recreativas, ó cualquier aplicación donde el contacto humano con la bomba sea común.
- 3) La bomba puede operar en seco por un largo período sin que se dañe el motor y/o sello.

www.atb.com.mx
 Email:ventas@atb.com.mx
 Tel: 81-84797931