



Equipos
de Bombeo

®

Barmesa

BOMBA SUMERGIBLE PARA LODOS

Modelo: 6SE

Descarga: 6"

Paso de esfera: 4"

18 - 60 HP / 1750 RPM



DESCARGA

6" (15.24 cm) 125 lb horizontal con brida.

TEMPERATURA MÁXIMA DEL LÍQUIDO

71°C (160°F).

VOLUTA

Hierro gris ASTM A-48, clase 30.

CUBIERTA DEL MOTOR

Hierro gris ASTM A-48, clase 30.

PLATO DEL SELLO

Hierro gris ASTM A-48, clase 30.

IMPULSOR

Diseño: una vena (dos venas para 48 y 60 HP) cerrado, con venas en la parte posterior.

Paso de esfera de 4 pulgadas (10.16 cm)
Balanceado dinámicamente.

Material: hierro gris ASTM A-48, clase 25.

FLECHA

Acero inoxidable 416.

EMPAQUES

Forma cuadrada de Buna-N.

TORNILLERÍA

Acero inoxidable 316.

SELLO

Diseño: doble, mecánico, lubricado en aceite.

Material: cerámica parte estacionaria, anillo de carbón y sello de exclusión parte rotatoria. Elastómero de Buna-N. Resorte de acero inox.

CABLE

Se surte con 8 m de cable especial de neopreno tipo 2/4 G en todos los modelos. El cable es sellado con compuesto epóxico.

BALEROS

Superior: tipo bolas lubricado en aceite para carga radial.

Inferior: tipo bolas doble, lubricado en aceite para cargas radiales y axiales.

MOTOR:

Diseño Nema B; jaula de ardilla clase F, opera en baño de aceite para su lubricación y enfriamiento.

Tres fases, 4 polos (1750 RPM) 230/460 volts requiere de protección externa por sobrecarga.

SENSOR DE HUMEDAD:

Incluido del tipo normalmente abierto.

SENSOR DE TEMPERATURA:

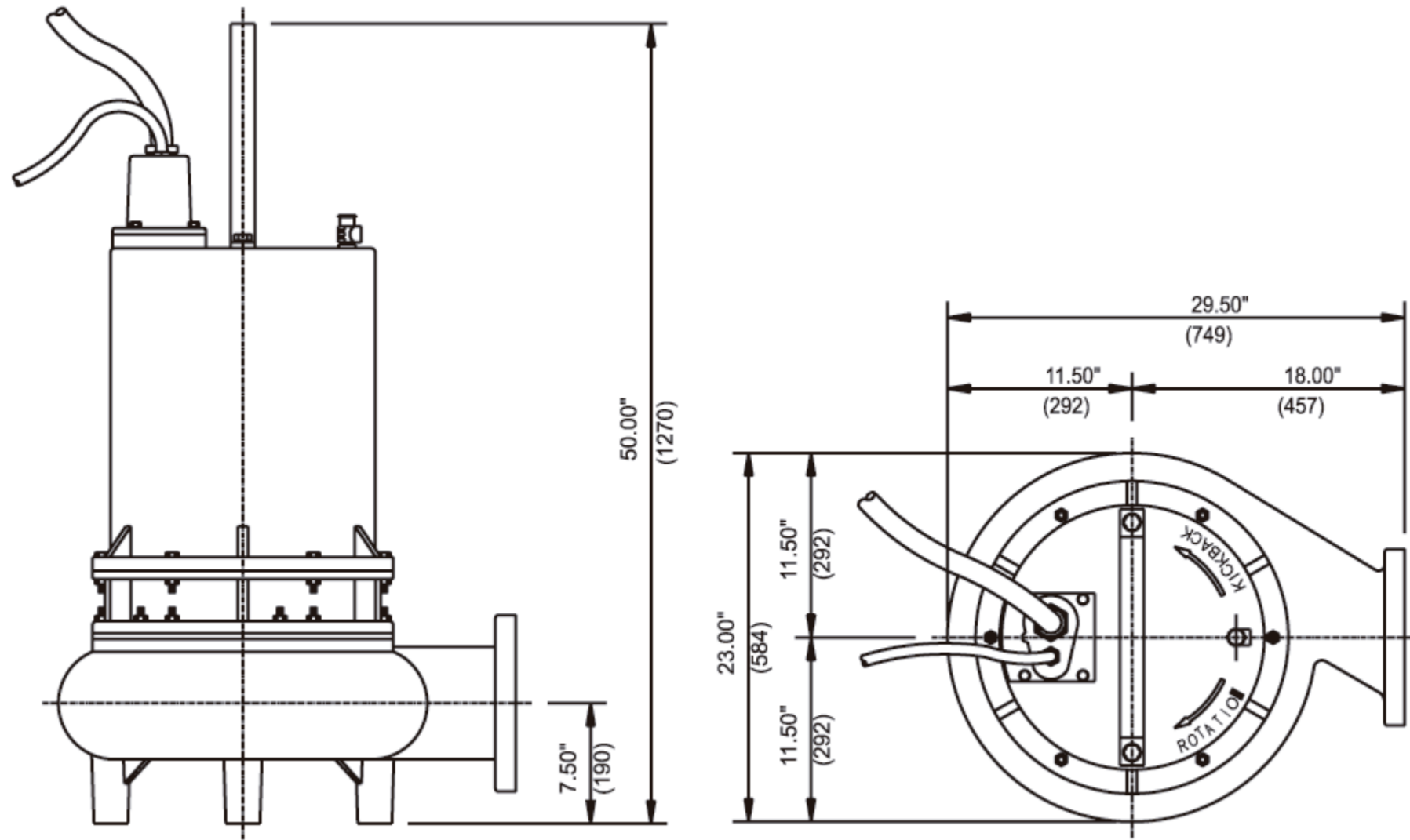
Incluido del tipo normalmente cerrado.

EQUIPO OPCIONAL

Sello de carburo de tungsteno, recorte de impulsores, cable adicional, codo acoplamiento móvil (CAM 6).

Nota

La bomba puede operar en seco por largos períodos sin que se dañe el motor y/o el sello.



Modelo	HP	Volts	Fases	RPM (nominal)	Código NEMA	Máx. Amp.	Amperes rotor bloqueado	Tamaño del cable	Tipo del cable	Peso aprox. kg
6SE18034L	18	230	3	1750	F	50.6	232	2/3	-	404
6SE18044L	18	460	3	1750	F	25.3	116	2/3	-	404
6SE24034L	24	230	3	1750	E	62.8	290	2/3	-	421
6SE24044L	24	460	3	1750	E	31.4	145	2/3	-	421
6SE30034L	30	230	3	1750	E	75.8	364	2/3	-	447
6SE30044L	30	460	3	1750	E	37.9	182	2/3	-	447
6SE36034L	36	230	3	1750	E	90	434	2/3	-	450
6SE36044L	36	460	3	1750	E	45	217	2/3	-	450
6SE48034L	48	230	3	1750	E	65	290	2/3	-	460
6SE48044L	60	460	3	1750	E	78	363	2/3	-	477

El cable del sensor de temperatura y/o humedad para todos los modelos es: 18/5 tipo SO, con un diámetro de 0.476"

IMPORTANTE!

- 1) No utilice la bomba para bombear líquidos explosivos.
- 2) Esta bomba no está aprobada para ser utilizada en piscinas, instalaciones recreativas, ó cualquier aplicación donde el contacto humano con la bomba sea común.
- 3) La bomba puede operar en seco por un largo período sin que se dañe el motor y/o sello.
- 4) Para validar la garantía es indispensable conectar el sensor de humedad y temperatura correctamente al pánel de control. Recomendamos utilizar el detector de falla en sello y temperatura modelo DFS-3.

www.atb.com.mx
 Email: ventas@atb.com.mx
 Tel: 81-84797931



Equipos
de Bombeo

®

Barmesa

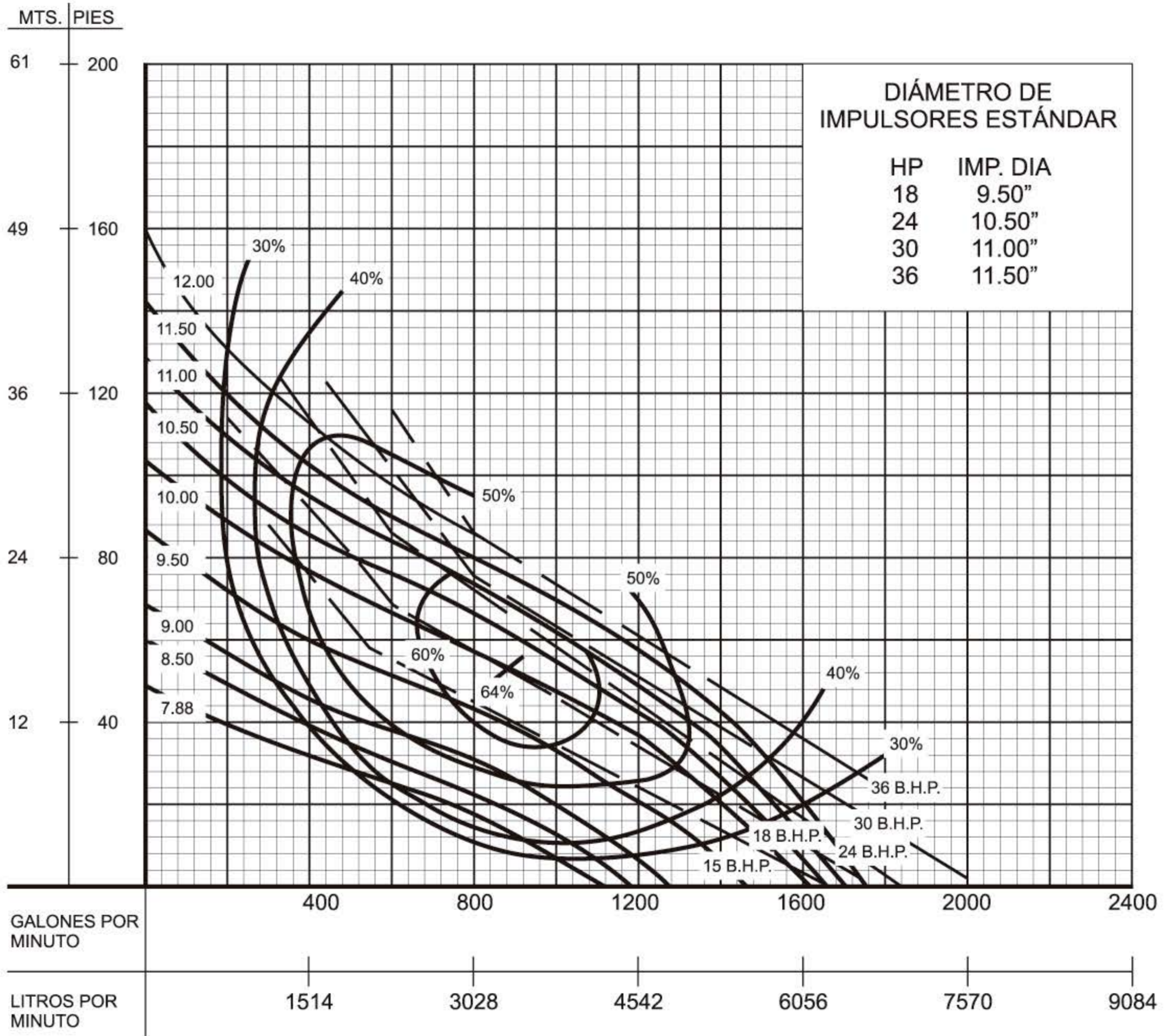
CURVAS DE RENDIMIENTO

BOMBA SUMERGIBLE PARA LODOS

MODELO: 6SE

18, 24, 30, 36 HP

1750 RPM



Prueba realizada con agua, gravedad específica 1.0 @ 20° C (68° F), otros líquidos pueden variar el rendimiento.

www.atb.com.mx

Email: ventas@atb.com.mx

Tel: 81-84797931