

BOMBA SUMERGIBLE PARA LODOS

Modelo: 8SE-HA
Descarga: 8" / Paso de esfera: 3"
30 - 70 HP / 1150 RPM
100 - 200 HP / 1750 RPM



DESCARGA

8" (20.32 cm) 125 lb horizontal con brida.

TEMPERATURA MÁXIMA DEL LÍQUIDO

40°C (104°F).

VOLUTA

Hierro Gris ASTM A-48, clase 30.

CUBIERTA DEL MOTOR

Hierro Gris ASTM A-48, clase 30.

PLATO DEL SELLO

Hierro Gris ASTM A-48, clase 30.

IMPULSOR

Diseño: tres venas, cerrado con anillo de desgaste de bronce y venas en la parte posterior. Balanceado dinámicamente.

Material: hierro Gris ASTM A-48, clase 30.

FLECHA

Acero inoxidable 416.

EMPAQUES

Forma cuadrada de Buna-N.

TORNILLERÍA

Acero inoxidable 316.

DIAFRAGMA

Buna-N

SELLO

Diseño: doble, mecánico, lubricado en aceite.

Material: cerámica parte estacionaria, anillo de carbón y sello de exclusión parte rotatoria. Elastómero de Buna-N. Resorte de acero inox.

CABLE

Se surte con 8 m de cable especial de neopreno tipo 2/4 G en todos los modelos. El cable es sellado con compuesto epóxico.

BALEROS

Superior: tipo bolas lubricado en aceite para carga radial.

Inferior: tipo bolas doble, lubricado en aceite para cargas radiales y axiales.

MOTOR:

Diseño: NEMA B; jaula de ardilla, aislamiento clase F, opera en baño de aceite para su lubricación y enfriamiento.

Tres fases, 6 polos (1150 RPM) y 4 polos (1750 RPM) 230/460 volts, requiere protección externa por sobrecarga.

SENSOR DE HUMEDAD:

Incluido del tipo normalmente abierto.

SENSOR DE TEMPERATURA:

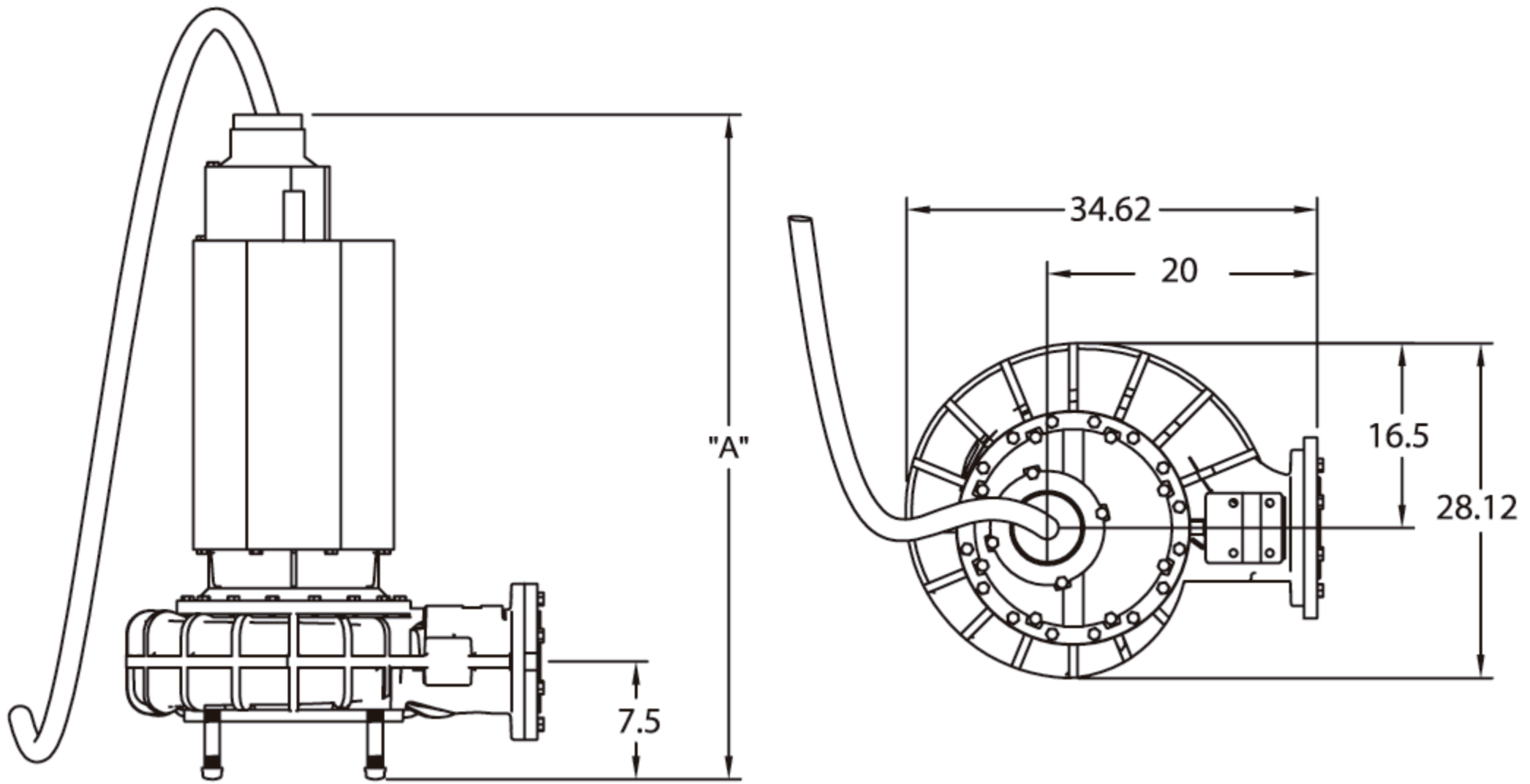
Incluido del tipo normalmente cerrado.

EQUIPO OPCIONAL

Sello de tungsteno, recorte de impulsores, cable adicional, codo acoplamiento móvil (CAM 8).

Nota

La bomba puede operar en seco por largos períodos sin que se dañe el motor y/o el sello.



Modelo	Dimensión "A" (pulgadas)	HP	Volts	Fases	RPM (nominal)	Código NEMA	Máx. Amp.	Amperes rotor bloqueado	Tamaño del cable	Tipo del cable	Peso aprox. kg
8SE30046HA	11.81	30	460	3	1150	E	38.9	173	8/4	50W-A	771
8SE40046HA	15.75	40	460	3	1150	D	55	210	6/4	50W-A	772
8SE50046HA	19.69	50	460	3	1150	D	71.2	282	4/4	50W-A	774
8SE60046HA	23.62	60	460	3	1150	D	82	328	2/4	50W-A	776
8SE70046HA	27.56	70	460	3	1750	E	92.5	398	2/4	50W-A	920
8SE100044HA	39.37	100	460	3	1750	D	124	504	1/0/4	W	930
8SE125044HA	49.21	125	460	3	1750	D	158	703	3/0/4	W	935
8SE150044HA	59	150	460	3	1750	E	185	865	4/0/4	W	1024

El cable del sensor de temperatura y/o humedad para todos los modelos es: 18/5 tipo SO, con un diámetro de 0.476"

IMPORTANTE!

- 1) No utilice la bomba para bombear líquidos explosivos.
- 2) Esta bomba no está aprobada para ser utilizada en piscinas, instalaciones recreativas, ó cualquier aplicación donde el contacto humano con la bomba sea común.
- 3) La bomba puede operar en seco por un largo período sin que se dañe el motor y/o sello.
- 4) Para validar la garantía es indispensable conectar el sensor de humedad y temperatura correctamente al pánel de control. Recomendamos utilizar el detector de falla en sello y temperatura modelo DFS-3.

www.atb.com.mx
 Email: ventas@atb.com.mx
 Tel: 81-84797931



Equipos
de Bombeo

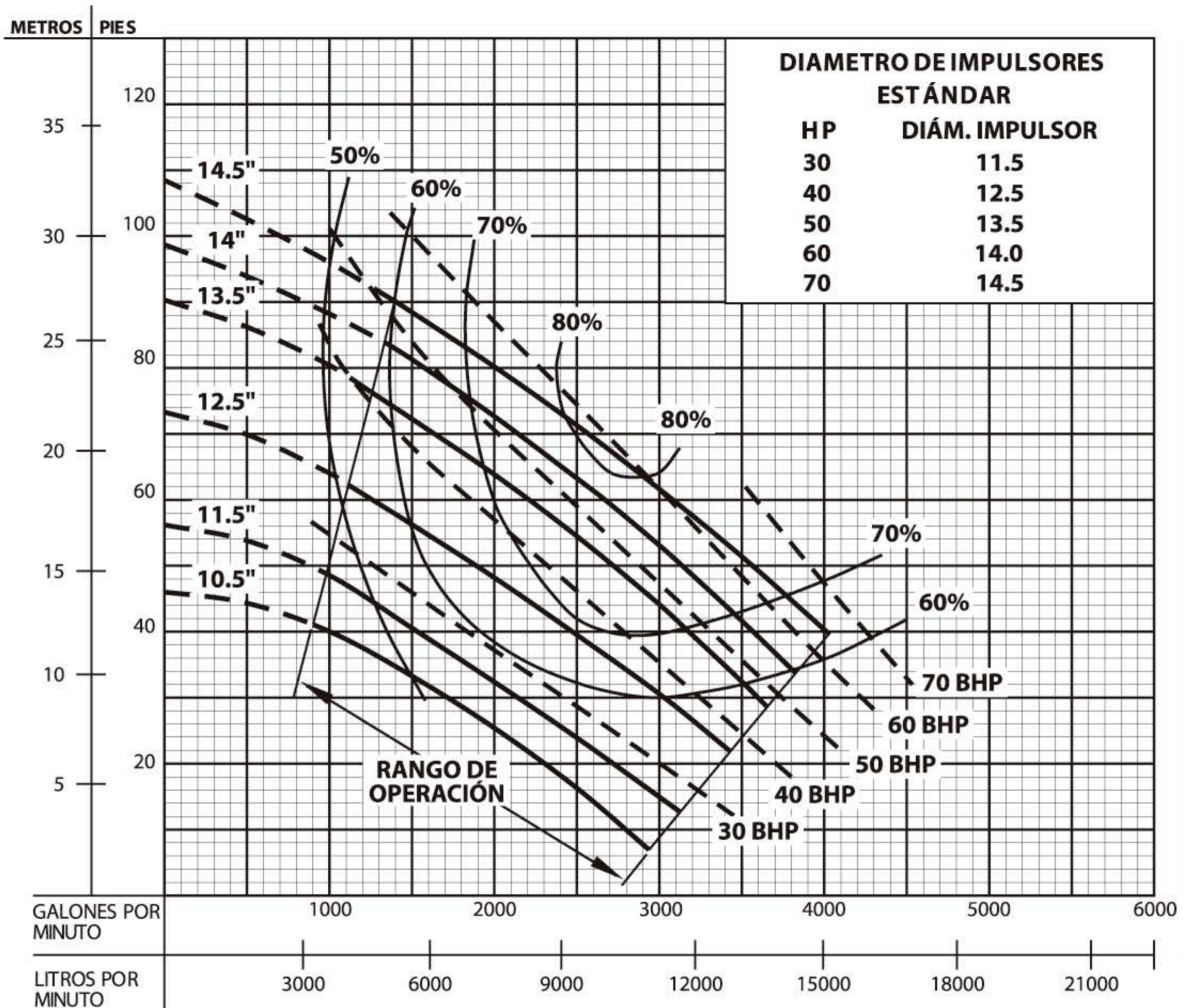
®

Barmesa

CURVAS DE RENDIMIENTO

BOMBA SUMERGIBLE PARA LODOS

MODELO: 8SE-HA
30, 40, 50, 60, 70 HP
1150 RPM



Prueba realizada con agua, gravedad específica 1.0 @ 20° C (68° F), otros líquidos pueden variar el rendimiento.

www.atb.com.mx

Email: ventas@atb.com.mx

Tel: 81-84797931