

# BOMBA SUMERGIBLE PARA LODOS

Modelo: 8SE-HL  
Descarga: 8"  
Paso de esfera: 3"  
36 - 48 HP / 1150 RPM



## DESCARGA

8" (20.32 cm) 125 lb horizontal con brida.

## TEMPERATURA MÁXIMA DEL LÍQUIDO

40°C (104°F).

## VOLUTA

Hierro gris ASTM A-48, clase 30.

## CUBIERTA DEL MOTOR

Hierro gris ASTM A-48, clase 30.

## PLATO DEL SELLO

Hierro gris ASTM A-48, clase 30.

## IMPULSOR

**Diseño:** tres venas, cerrado con anillo de desgaste de bronce y venas en la parte posterior. Balanceado dinámicamente.

**Material:** hierro gris ASTM A-48, clase 30.

## FLECHA

Acero inoxidable 416.

## EMPAQUES

Forma cuadrada de Buna-N.

## TORNILLERÍA

Acero inoxidable 316.

## DIAFRAGMA

Buna-N

## SELLO

**Diseño:** doble, mecánico, lubricado en aceite.

**Material:** cerámica parte estacionaria, anillo de carbón y sello de exclusión parte rotatoria. Elastómero de Buna-N. Resorte de acero inox.

## CABLE

Se surte con 8 m de cable especial de neopreno tipo 2/4 G en todos los modelos. El cable es sellado con compuesto epóxico.

## BALEROS

**Superior:** tipo bolas lubricado en aceite para carga radial.

**Inferior:** tipo bolas doble, lubricado en aceite para cargas radiales y axiales.

## MOTOR:

**Diseño:** NEMA B; jaula de ardilla clase F, opera en baño de aceite para su lubricación y enfriamiento.

Tres fases, 6 polos (1150 RPM) 230/460 volts, requiere protección externa por sobrecarga.

## SENSOR DE HUMEDAD:

Incluido del tipo normalmente abierto.

## SENSOR DE TEMPERATURA:

Incluido del tipo normalmente cerrado.

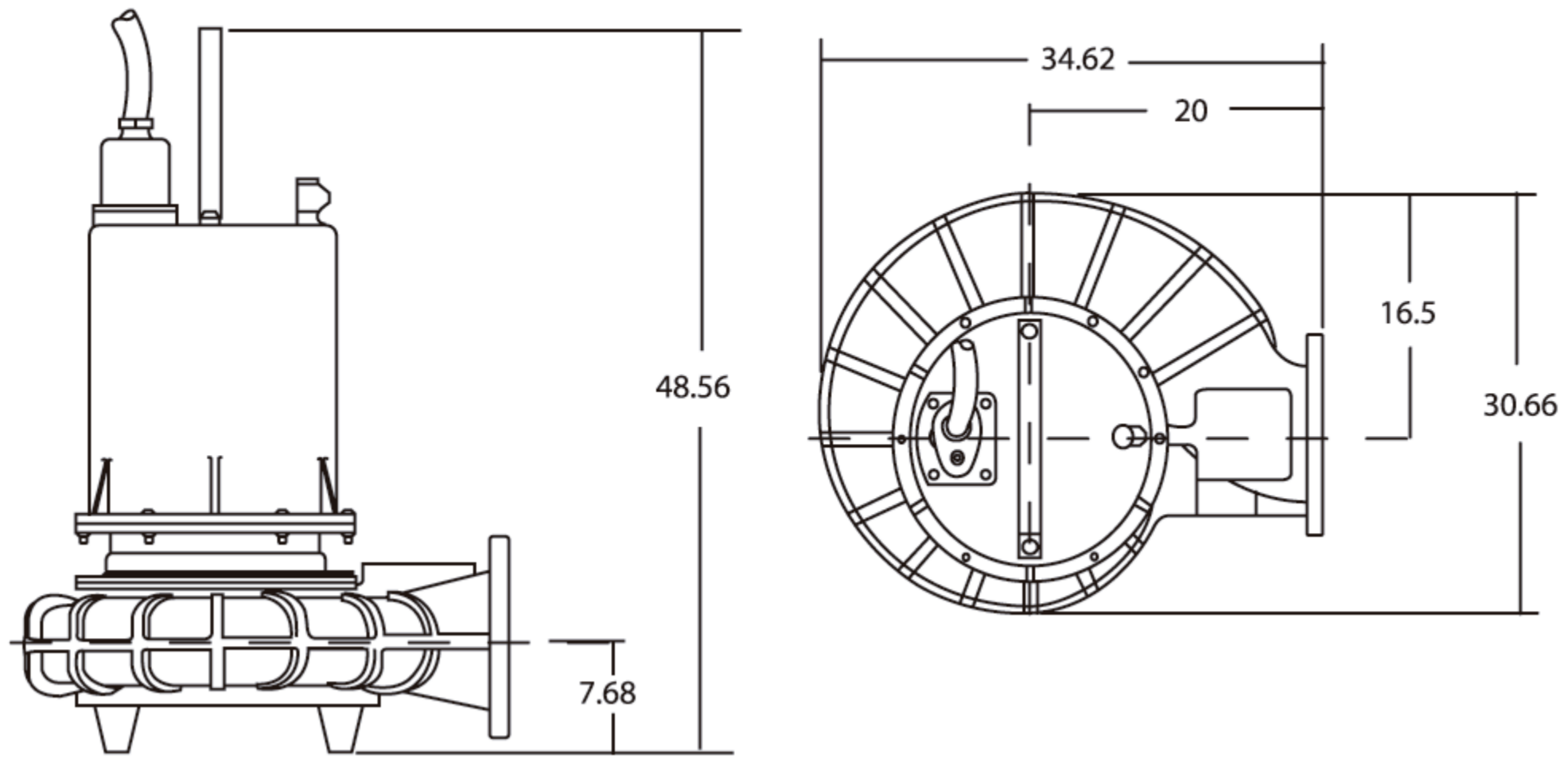
## EQUIPO OPCIONAL

Sello de tungsteno, recorte de impulsores, cable adicional, codo acoplamiento móvil (CAM 8).

## Nota

La bomba puede operar en seco por largos períodos sin que se dañe el motor y/o el sello.





Modelo	HP	Volts	Fases	RPM (nominal)	Código NEMA	Máx. Amp.	Amperes rotor bloqueado	Tamaño del cable	Tipo del cable	Peso aprox. kg
8SE36036HL	36	230	3	1150	E	90	90	2/3	3G	421
8SE36046HL	36	460	3	1150	E	45	45	2/3	3G	421
8SE48046HL	48	460	3	1150	E	65	65	2/3	3G	447

El cable del sensor de temperatura y/o humedad para todos los modelos es: 18/5 tipo SO, con un diámetro de 0.476".

**IMPORTANTE!**

- 1) No utilice la bomba para bombear líquidos explosivos.
- 2) Esta bomba no está aprobada para ser utilizada en piscinas, instalaciones recreativas, ó cualquier aplicación donde el contacto humano con la bomba sea común.
- 3) La bomba puede operar en seco por un largo período sin que se dañe el motor y/o sello.
- 4) Para validar la garantía es indispensable conectar el sensor de humedad y temperatura correctamente al pánel de control. Recomendamos utilizar el detector de falla en sello y temperatura modelo DFS-3.

[www.atb.com.mx](http://www.atb.com.mx)  
 Email: [ventas@atb.com.mx](mailto:ventas@atb.com.mx)  
 Tel: 81-84797931

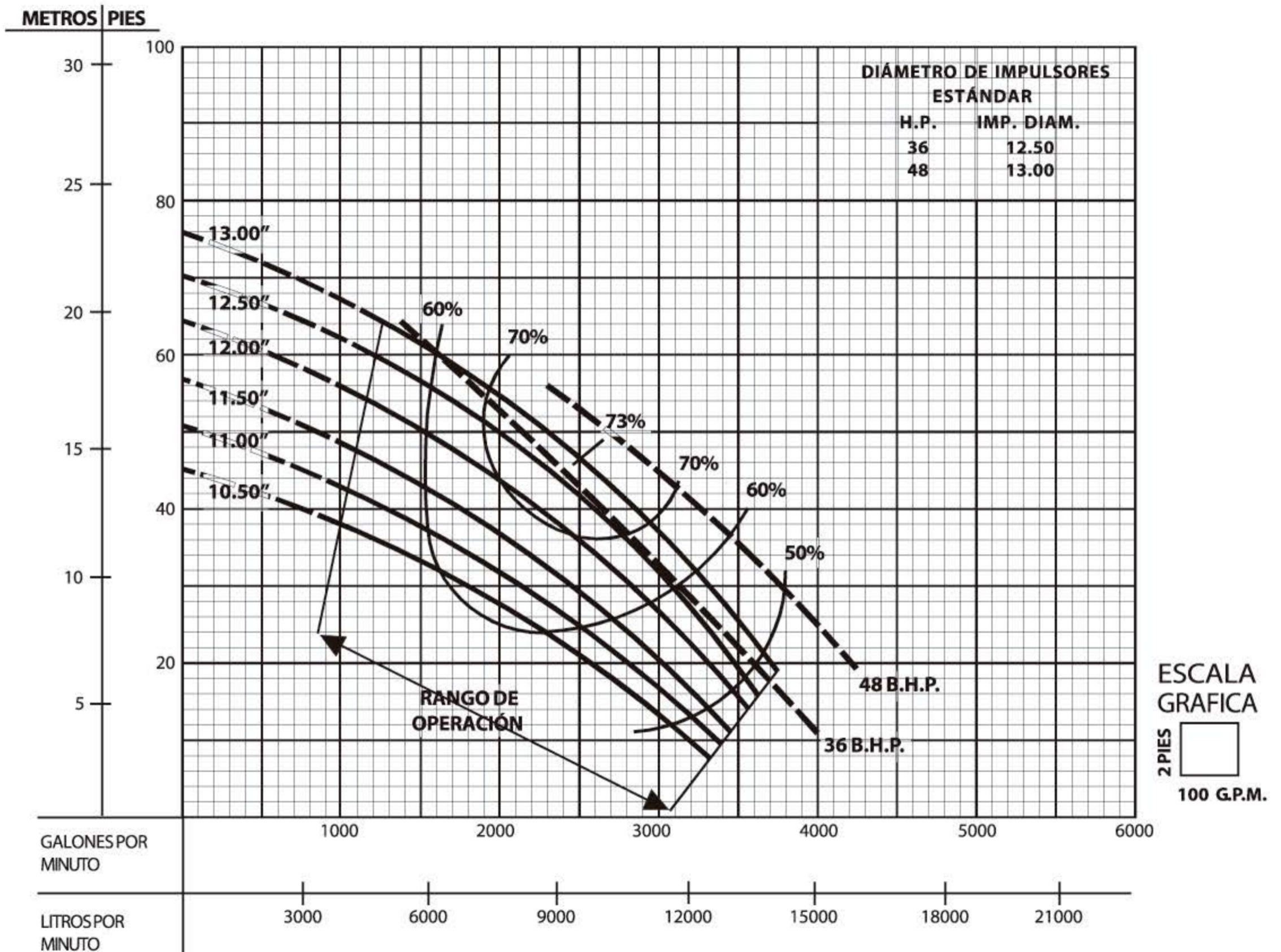
# CURVAS DE RENDIMIENTO

BOMBA SUMERGIBLE PARA LODOS

MODELO: 8SE-HL

36 y 48 HP

1150 RPM



Prueba realizada con agua, gravedad específica 1.0 @ 20° C (68° F), otros líquidos pueden variar el rendimiento.

[www.atb.com.mx](http://www.atb.com.mx)  
Email: [ventas@atb.com.mx](mailto:ventas@atb.com.mx)  
Tel: 81-84797931