



Equipos
de Bombeo

®

Barmesa

EQUIPO CONTRA INCENDIO

Modelo:

**FPS-IA2EXH-
3TNV88,IA2H-25-2,
BMV2-70-203,1BAT**



FPS-IA2EXH-3TNV88,IA2H-25-2,BMV2-70-203,1BAT

DATOS DE LA BOMBA DIESEL

MODELO:	IA2EXH
SUCCION:	Ø3" ROSCADA
DESCARGA:	Ø2" ROSCADA
IMPULSOR:	Ø 9"

DATOS DEL MOTOR DIESEL YANMAR

MOTOR:	YANMAR	RPM:	3000
POTENCIA:	36	CILINDROS	3
DESPLAZAMIENTO	1.642 L.	CARRERA PISTON	90 MM
MAX. TORQUE (ft/lb)	79.5 @ 1800	ASPIRACION	NATURAL

DATOS DE LA BOMBA ELECTRICA

MODELO:	IA2H
SUCCION:	Ø 2-1/2" ROSCADA
DESCARGA:	Ø 2" ROSCADA
IMPULSOR:	Ø 9"

DATOS DEL MOTOR ELECTRICO PRINCIPAL

MOTOR:	TCCVE	RPM:	3525
POTENCIA:	25 HP	POLOS:	2
FRECUENCIA	60 HZ	VOLTAJE:	220/440
FASES :	3	AMPERAJE:	60/30

DATOS DE LA BOMBA JOCKEY

MODELO:	BMV2-70-203
SUCCION:	Ø 1-1/4" BRIDADA
DESCARGA:	Ø 1-1/4" BRIDADA
IMPULSORES:	7

DATOS DEL MOTOR ELECTRICO JOCKEY

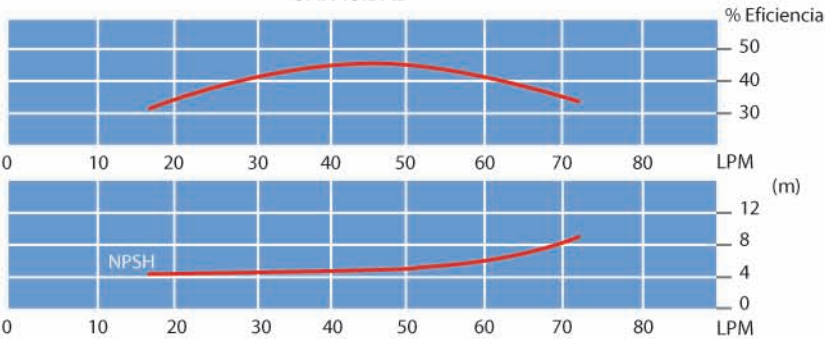
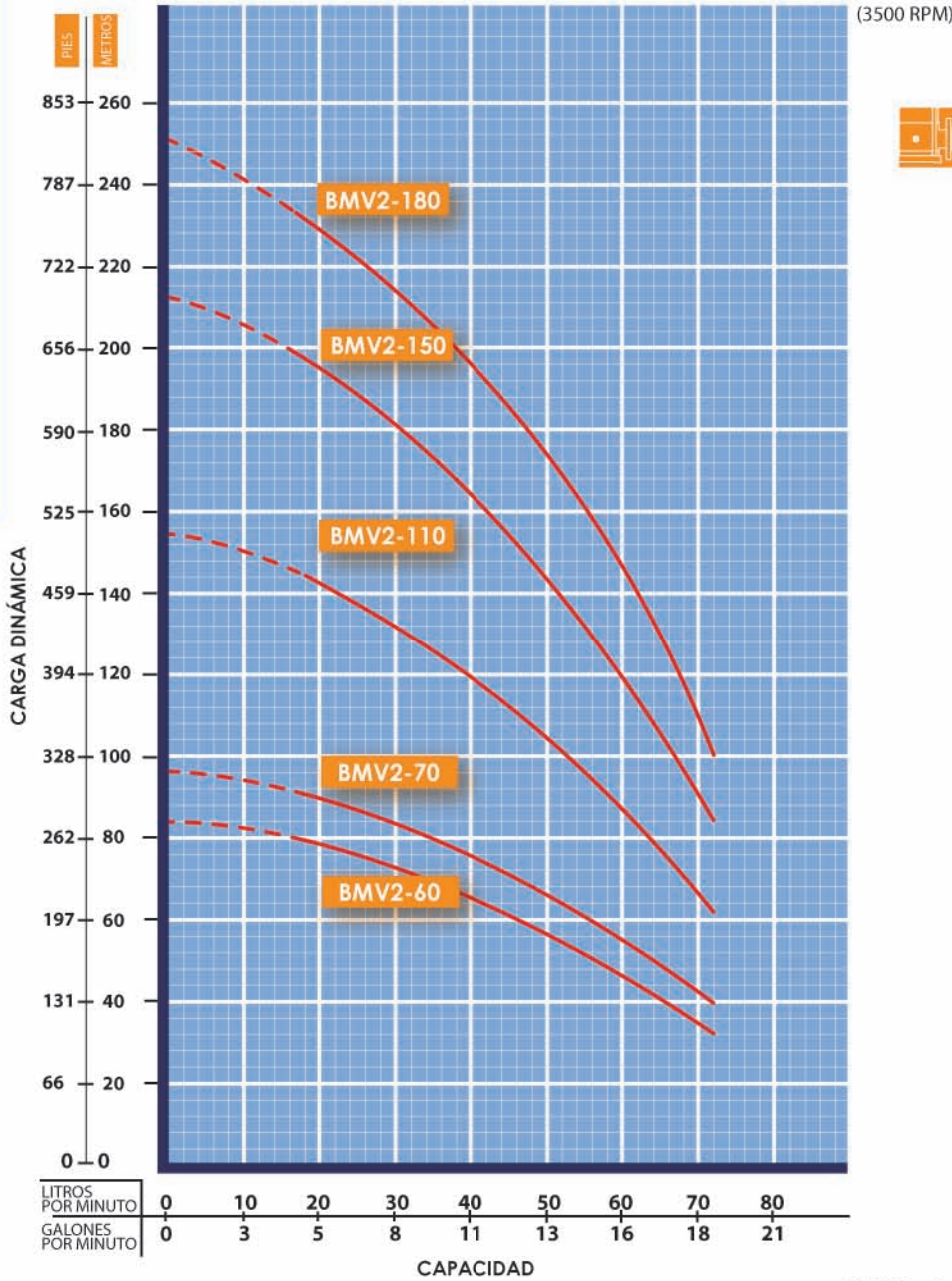
MOTOR:	TCCVE	RPM:	3500
POTENCIA:	2 HP	POLOS:	2
FRECUENCIA	60 HZ	VOLTAJE:	230/460
FASES:	3	AMPERAJE:	5.9/3

DATOS DEL EQUIPO EN GENERAL

LARGO:	158 CM	ANCHO:	120 CM	ALTO:	180 CM
PESO:	620 KGS	TABLERO COMB. :	12 V/1 BAT.	PRESOSTATOS:	0-10 KGS



Curva de Rendimiento



Dibujo de Instalación (Acotaciones en milímetros)

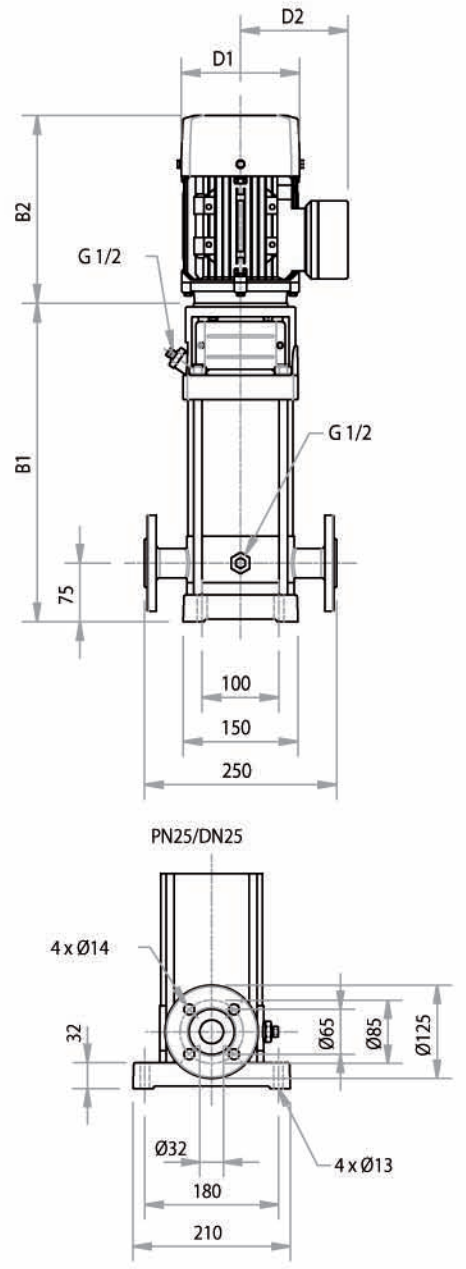
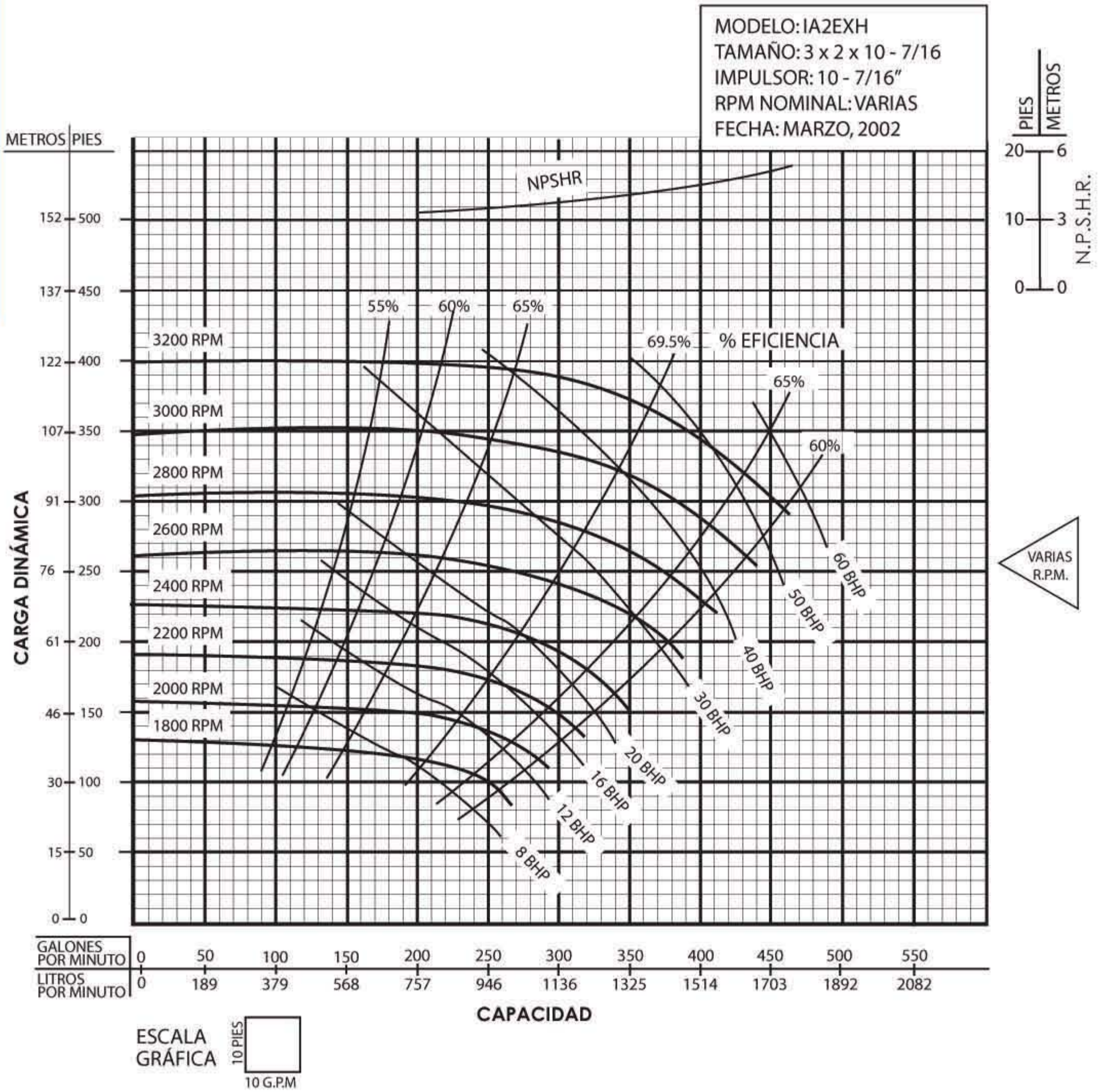


Tabla de Rendimiento

MODELO	PASOS	HP	CAPACIDAD LITROS x MINUTO							CARGA (m)
			20	30	40	50	60	70		
BMV2-60-153	6	1.5	80	72	65	56	40	38		
BMV2-70-203	7	2	90	82	76	66	48	45		
BMV2-110-303	11	3	143	132	120	106	75	67		
BMV2-150-403	15	4	193	180	160	146	120	90		
BMV2-180-503	18	5	226	212	195	175	152	108		

Dimensiones y Pesos

MODELO	MILÍMETROS					PESO (kg)
	B1	B2	B1 + B2	D1	D2	
BMV2-60-153	297	245	542	170	142	25
BMV2-70-203	325	245	570	170	155	30
BMV2-110-303	397	265	662	190	155	35
BMV2-150-403	486	290	776	197	165	40
BMV2-180-503	540	325	865	230	185	45



Prueba realizada con agua, gravedad específica 1.0 @ 20° C (68° F), otros líquidos pueden variar el rendimiento.