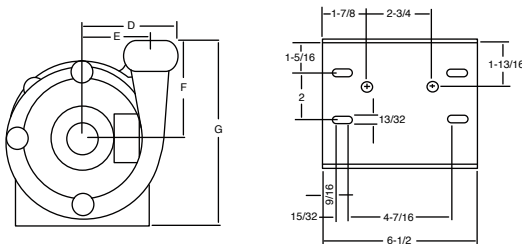
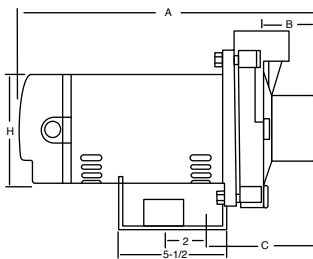


Serie DDD/DDS Bombas Centrífugas

PAGINA: CP-300
FECHA: Junio 5, 2006



NRTL/C
CSA108
UL778



Características:

- Disponible en hierro vaciado (Serie DDD), o Acero Inoxidable (Serie DDS).

Características de Serie DDD:

- Placa de sello en hierro para una operación confiable con altas temperaturas.
- Impulsor termoplástico vitrificado para mayor eficiencia y una operación segura en altas temperaturas.
- Diseño de extracción posterior para acceder a las partes internas sin alterar la tubería.
- El sello mecánico asegura un ajuste hermético y lubricación continua con agua.
- Límite máximo de temperatura de 60°C y presión máxima de trabajo de 150 PSI.
- Motor abierto (a prueba de goteo) de brida cuadrada para fácil mantenimiento y confiabilidad.
- Disponible en modelos monofásicos y trifásicos.
- Diseño de impulsor cerrado para mayores eficiencias.
- Impulsor termoplástico resistente a químicos.

Características de Serie DDS:

Todas las características descritas de la Serie DDD, excepto:

- Sello Mecánico de Vitón para una mayor resistencia química.
- Placa de sello y carcasa en Acero Inoxidable 304.

Dimensiones

H.P.	Succ. (NPT)	Desc. (NPT)	A	B	C	D	E	F	G	H
1/2	1-1/4"	1"	14-11/16"	2-3/8"	5-5/16"	4-7/16"	3-1/2"	4-5/8"	8-3/4"	5-1/2"
3/4	1-1/4"	1"	14-11/16"	2-3/8"	5-5/16"	4-7/16"	3-1/2"	4-5/8"	8-3/4"	5-1/2"
1	1-1/4"	1"	14-11/16"	2-3/8"	5-5/16"	4-7/16"	3-1/2"	4-5/8"	8-3/4"	5-1/2"
1-1/2	1-1/4"	1"	15-3/16"	2-3/8"	5-5/16"	4-7/16"	3-1/2"	4-5/8"	8-3/4"	5-1/2"
2	1-1/2"	1-1/4"	16-11/16"	2-13/16"	6-1/8"	5"	3-9/16"	5"	9-1/8"	6-5/16"
2-1/2	2"	1-1/2"	16-11/16"	2-13/16"	6-1/8"	5"	3-9/16"	5"	9-1/8"	6-5/16"

Serie DDD/DDS Bombas Centrífugas

Serie DDD - Información de Pedido en Hierro Vaciado

BOMBAS CENTRIFUGAS SERIE DDD								
Serie	Succión x Descarga	HP	Monofásica			Trifásica - 208-230/460 Volt		
			Modelo No.	No. Orden	Peso	Modelo No.	No. Orden	Peso
DDD	1-1/4" x 1"	1/2	5FPDDD1-S	93176928	27	5FPDDD1-T	93177991	27
		3/4	7FPDDD1-S	93176936	31	7FPDDD1-T	93178007	31
		1	1FPDDD1-S	93176944	33	1FPDDD1-T	93178015	33
		1-1/2	15FPDDD1-S	93176951	38	15FPDDD1-T	93178023	38
	1-1/2" x 1-1/4"	2	2FPDDD1-1/4-S	93176969	48	2FPDDD1-1/4-T	93178031	48
	2" x 1-1/2"	2-1/2	25FPDDD1-1/2S	93176977	46	25FPDDD1-1/2-T	-	-

Serie DDS - Información de Pedido en Acero Inoxidable

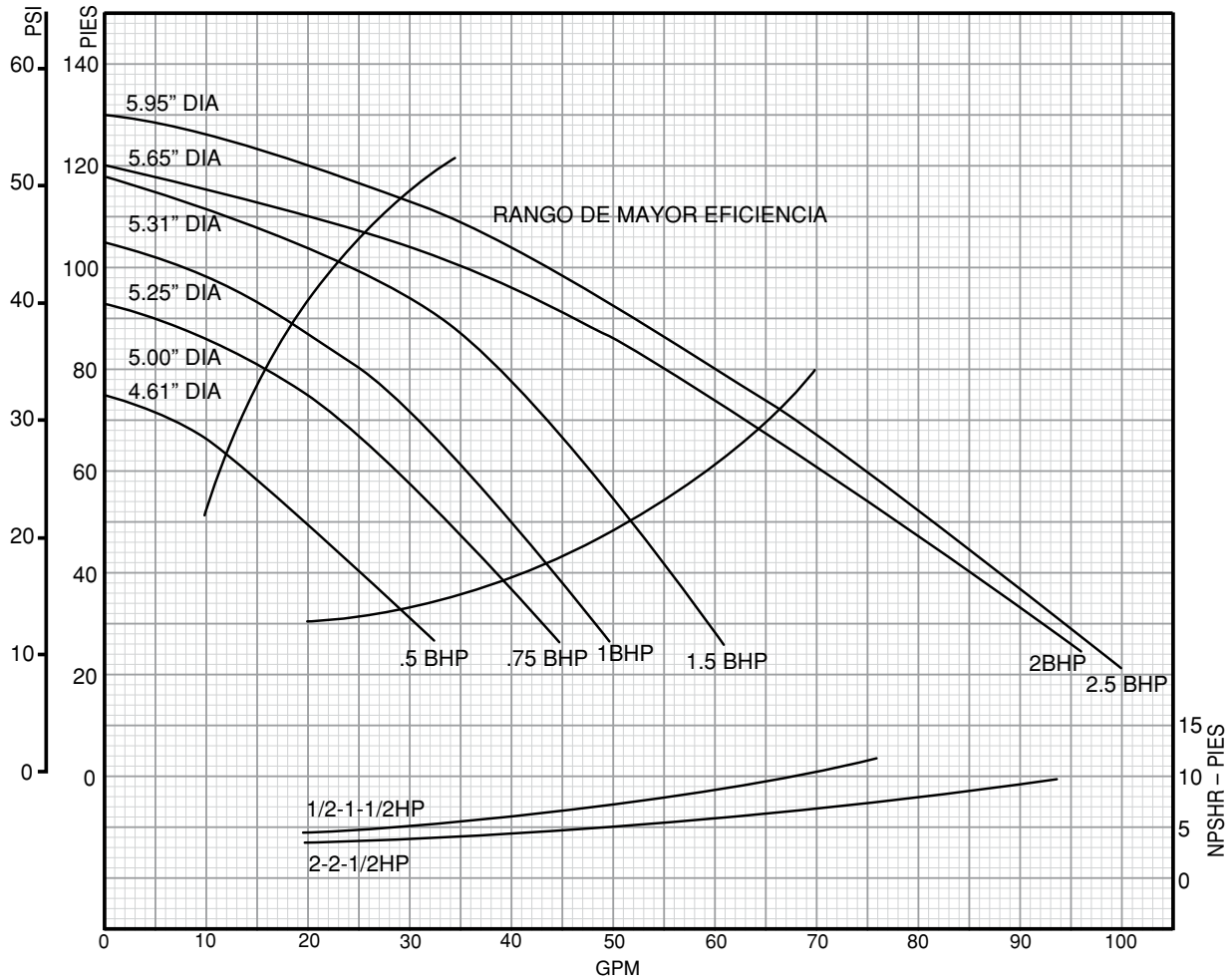
BOMBAS CENTRIFUGAS SERIE DDS								
Serie	Succión x Descarga	HP	Monofásica			Trifásica - 208-230/460 Volt		
			Modelo No.	No. Orden	Peso	Modelo No.	No. Orden	Peso
DDS	1-1/4" x 1"	1/2	5FPDDS1-S	93178056	25	5FPDDS1-T	93178098	25
		3/4	7FPDDS1-S	93178064	29	7FPDDS1-T	93178106	29
		1	1FPDDS1-S	93178072	31	1FPDDS1-T	93178114	31
		1-1/2	15FPDDS1-S	93178080	36	15FPDDS1-T	93178122	36

Serie DDD/DDS - Información de Pedido de Kits de Sólo Bombas

KITS DE SOLO BOMBAS CENTRIFUGAS SERIE DDD/DDS para 3500 R.P.M. - MOTORES A.P.G.								
Serie	Succión x Descarga	Rango HP	Fase	Tamaño Armazón de Motor	Diámetro Máx. Imp.	KIT DE BOMBA		
						Modelo No.	No. Orden	Peso
DDD DDS	1-1/4" x 1"	1/2 - 1-1/2	1 ó 3	56Z	5.315"	DDD1-K1	93177413R348	12
	DDS1-K1					93177413R378		
	1-1/2" x 1-1/4"	2	1 ó 3			DDD1-1/4-K1	93177413R358	15
	2" x 1-1/2"	2-1/2	1 ó 3			DDD1-1/2-K1	93177413R368	14

Rendimiento Serie DDD/DDS Bombas Centrífugas

PAGINA: CP-305
FECHA: Junio 5, 2006



HP	Succión x Descarga	Capacidades GPM											Carga a Válvula Cerrada (Ft)
		30	35	40	45	50	60	70	80	90	100	110	
		Carga Total - Pies											
1/2	1-1/4" x 1"	30	27	25	22	19	14	-	-	-	-	-	74
3/4	1-1/4" x 1"	-	41	38	36	34	29	23	16	-	-	-	93
1	1-1/4" x 1"	-	-	-	42	40	36	31	25	18	-	-	105
1-1/2	1-1/4" x 1"	-	-	-	-	52	47	44	39	34	25	-	118
2	1-1/2" x 1-1/4"	-	-	-	-	-	-	64	56	47	36	23	121
2-1/2	2" x 1-1/2"	-	-	-	-	-	-	68	61	53	45	35	131

Nota: Todos los datos de desempeño se basan en el voltaje nominal de la placa.

