



Equipos
de Bombeo

®

Barmesa

BOMBA SUMERGIBLE PARA LODOS

Modelo: 6SE-HL

Descarga: 6"

Paso de esfera: 3"

30 - 60 HP / 1750 RPM



DESCARGA

6" (15.24 cm) 125 lb horizontal con brida.

TEMPERATURA MÁXIMA DEL LÍQUIDO

71°C (160°F).

VOLUTA

Hierro gris ASTM A-48, clase 30.

ANILLO DE DESGASTE

Bronce

CUBIERTA DEL MOTOR

Hierro gris ASTM A-48, clase 30.

PLATO DEL SELLO

Hierro gris ASTM A-48, clase 30.

IMPULSOR

Diseño: tres venas tipo cerrado, con venas en la parte posterior.

Paso de esfera de 3" (7.62 cm).

Balanceado dinámicamente.

Material: hierro gris ASTM A-48, clase 25.

FLECHA

Acero inoxidable 416.

EMPAQUES

Forma cuadrada de Buna-N.

TORNILLERÍA

Acero inoxidable 316.

SELLO

Diseño: doble, tipo mecánico, lubricado en aceite.

Material: tungsteno-silicio, lado impulsor; carbón-cerámica, lado bomba.

Elastómero de Buna-N.

Resorte de acero inoxidable.

CABLE

Se surte con 8 m de cable especial de neopreno tipo 2/4 G en todos los modelos. El cable es sellado con compuesto epóxico.

BALEROS

Superior: tipo bolas lubricado en aceite para carga radial.

Inferior: tipo bolas doble, lubricado en aceite para cargas radiales y axiales.

MOTOR

Diseño NEMA B; jaula de ardilla clase F, opera en baño de aceite para su lubricación y enfriamiento.

Tres fases, 4 polos (1750 RPM) 230/460 volts requiere de protección externa por sobrecarga.

SENSOR DE HUMEDAD

Incluido.

SENSOR DE TEMPERATURA

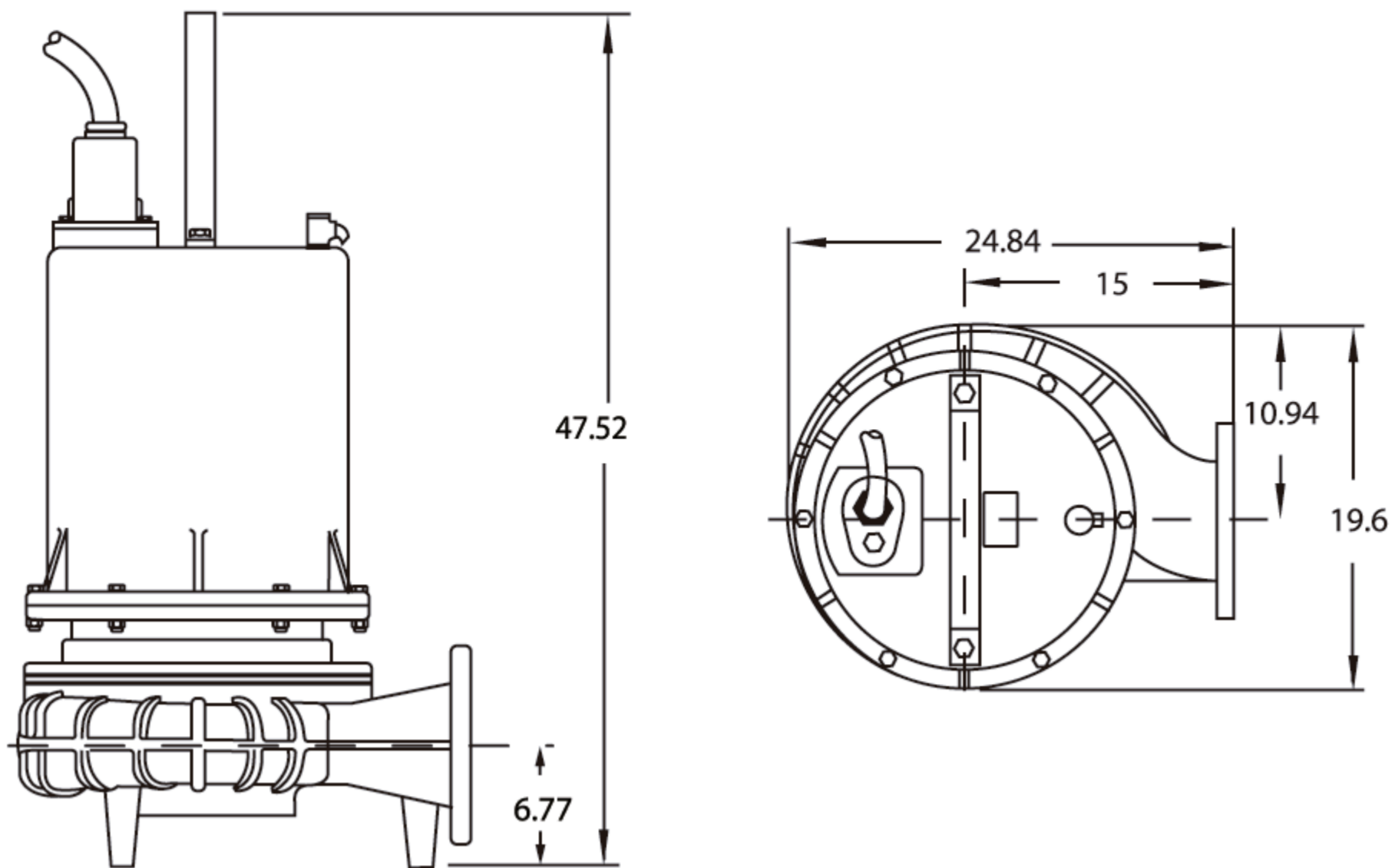
Incluido.

EQUIPO OPCIONAL

Recorte los impulsores, cable adicional, codo acoplamiento móvil (CAM 6).

Nota

La bomba puede operar en seco por largos períodos sin que se dañe el motor y/o el sello.



Modelo	HP	Volts	Fases	RPM (nominal)	Código NEMA	Máx. Amp.	Amperes rotor bloqueado	Tamaño del cable	Tipo del cable	Peso aprox. kg
6SE30034HL	30	230	3	1750	F	76	364	2/3-3G	G	434
6SE30044HL	30	460	3	1750	F	38	182	2/3-3G	G	434
6SE36034HL	36	230	3	1750	E	90	434	2/3-3G	G	437
6SE36044HL	36	460	3	1750	E	45	217	2/3-3G	G	437
6SE48044HL	48	460	3	1750	E	65	290	2/3-3G	G	442
6SE60044HL	60	460	3	1750	E	78	363	2/3-3G	G	456

El cable del sensor de temperatura y/o humedad para todos los modelos es: 18/5 tipo SO, con un diámetro de 0.476".

IMPORTANTE!

- 1) No utilice la bomba para bombear líquidos explosivos.
- 2) Esta bomba no está aprobada para ser utilizada en piscinas, instalaciones recreativas, ó cualquier aplicación donde el contacto humano con la bomba sea común.
- 3) La bomba puede operar en seco por un largo período sin que se dañe el motor y/o sello.
- 4) Para validar la garantía es indispensable conectar el sensor de humedad y temperatura correctamente al panel de control. Recomendamos utilizar el detector de falla en sello y temperatura modelo DFS-3.

www.atb.com.mx
 Email: ventas@atb.com.mx
 Tel: 81-84797931



Equipos
de Bombeo

®

Barmesa

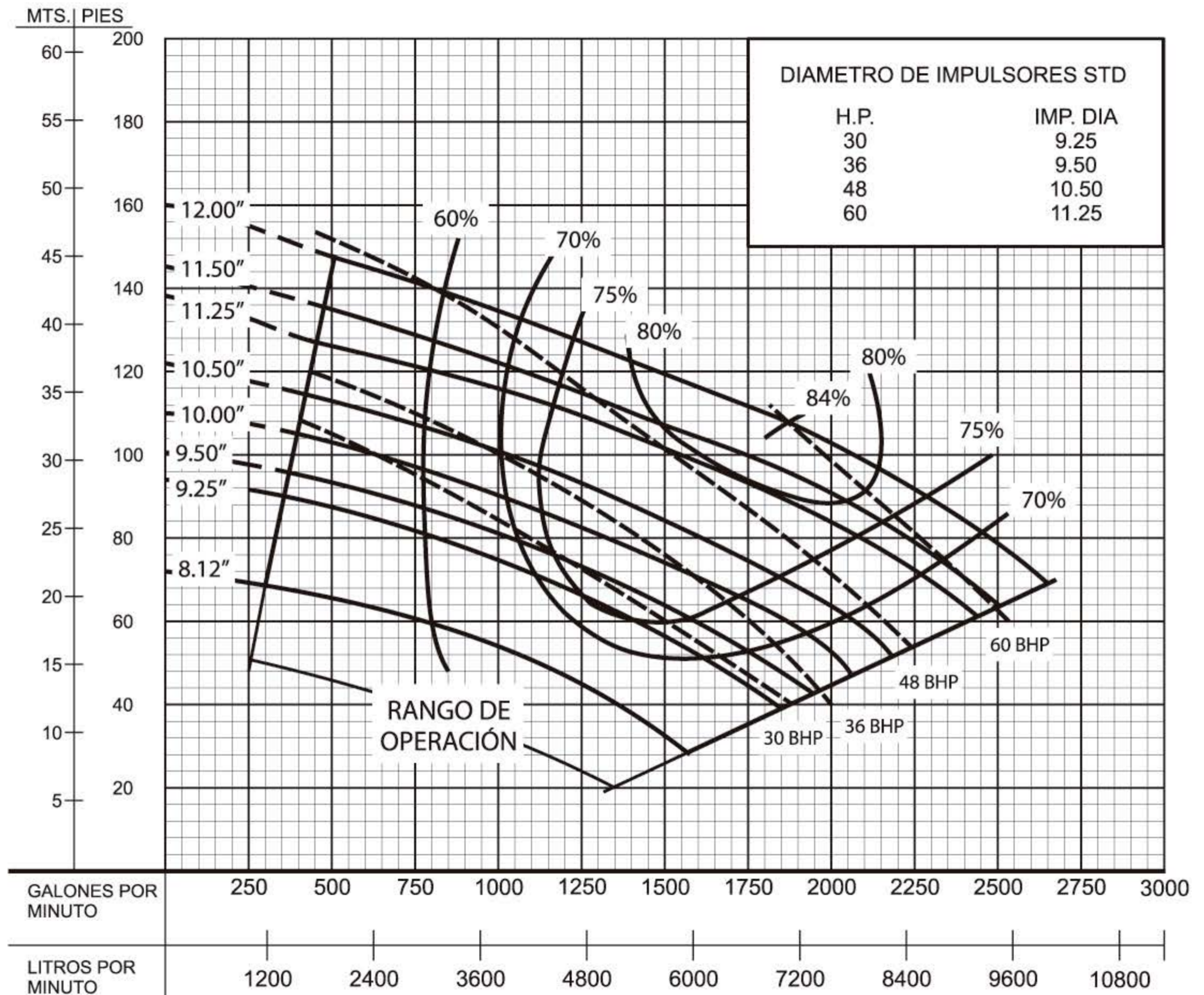
CURVAS DE RENDIMIENTO

BOMBA SUMERGIBLE PARA LODOS

MODELO: 6SE-HL

30 - 60 HP

1750 RPM



Prueba realizada con agua, gravedad específica 1.0 @ 20° C (68° F), otros líquidos pueden variar el rendimiento.

www.atb.com.mx

Email: ventas@atb.com.mx

Tel: 81-84797931