



Equipos
de Bombeo

®

Barmesa

BOMBAS SUMERGIBLE PARA LODOS

Motor a prueba de explosión
Clase 1, grupos C y D, División 1
Serie: 6XSE
7.5 a 25 H.P.
Descarga: 6"
Paso de esfera: 4"
1150 R.P.M.



Nota:

La bomba puede
operar en seco por
un largo período
sin que se dañe
el motor

DESCARGA

6" (15.24 cms) 125 lbs. Horizontal.

TEMPERATURA MÁXIMA DEL LÍQUIDO

40°C (104°F).

VOLUTA

Hierro Gris A.S.T.M. A-48, clase 30.

ANILLO DE DESGASTE

Bronce

CUBIERTA DEL MOTOR

Hierro Gris A.S.T.M. A-48, clase 30.

PLATO DEL SELLO

Hierro Gris A.S.T.M. A-48, clase 30.

IMPULSOR

Diseño: Una vena cerrado, con 2 venas en
la parte posterior.

Paso de esfera de 4 pulgs. (10.16 cms)
Balanceado Dinámicamente.

Material: Hierro Gris A.S.T.M. A-48, clase 30.

FLECHA

Acero Inoxidable 416.

EMPAQUES

Forma cuadrada de BUNA-N.

DIAFRAGMA

BUNA-N.

TORNILLERÍA

Acero Inoxidable. Serie 300 .

SELLO

Diseño: Doble, tipo mecánico, lubricado en
aceite.

Material: Cerámica parte estacionaria, anillo
de carbón y sello de exclusión parte rotatoria.
Elastómero de Buna-N. Resorte de acero inoxi-
dable.

CABLE

Se surte con 8 mts. de cable especial de neo-
preno en todos los modelos. El cable es sellado
con compuesto epóxico.

BALEROS

Superior: Tipo Bolas lubricado en aceite para
carga radial.

Inferior: Tipo Bolas doble, lubricado en aceite
para cargas radiales y axiales.

MOTOR:

Diseño Curva de torque Nema B; jaula de ardilla
aislamiento clase F. A prueba de explosión; Clase 1
Grupos C y D, División 1. Tres fases, 6 polos
(1150 RPM) 230/460 volts, requiere de protección
externa por sobrecarga.

SENSOR DE HUMEDAD:

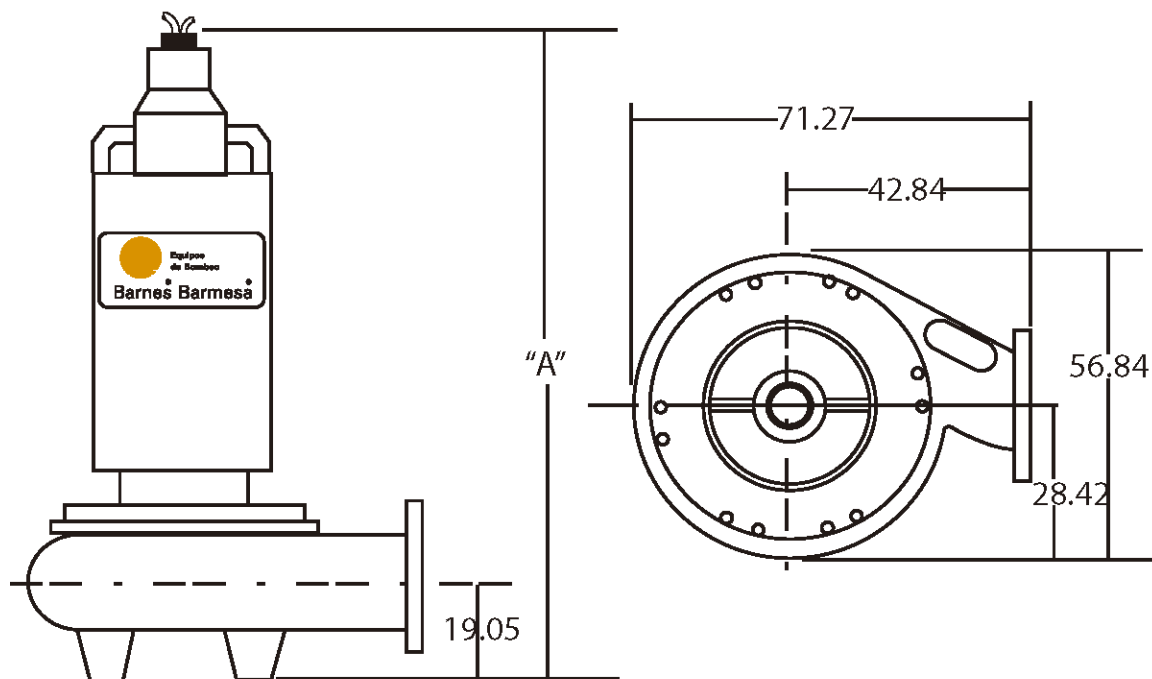
Incluído del tipo N/O, requiere de un relevador en
el control.

SENSOR DE TEMPERATURA:

Incluído del tipo N/C, requiere de un relevador en
el control.

EQUIPO OPCIONAL

Sello de tungsteno, recorte de impulsores, cable
adicional, codo acoplamiento móvil (CAM 6XP).



INFORMACIÓN ELÉCTRICA

MODELO	H.P.	VOLTS	FASES	RPM (Nominal)	CÓDIGO NEMA	MÁX. AMPS	AMPS. ROTOR BLOQUEADO	TAM. CABLE	TIPO DE CABLE	DIAM. DE CABLE	PESO
6XSE7536A	7.5	107	3	1150	G	23.0	115.6	10/4	SOW-A	0.735	403 kg
6XSE7546A	7.5	460	3	1150	G	11.5	57.8	10/4	SOW-A	0.735	403 kg
6XSE7556A	7.5	575	3	1150	G	9.2	46.2	10/4	SOW-A	0.735	403 kg
6XSE10036A	10.0	230	3	1150	H	31.0	161.0	8/4	SOW-A	0.985	407 kg
6XSE10046A	10.0	460	3	1150	H	15.5	85.0	8/4	SOW-A	0.985	407 kg
6XSE10056A	10.0	575	3	1150	H	12.4	64.4	8/4	SOW-A	0.985	407 kg
6XSE15036A	15.0	230	3	1150	G	39.0	218.0	8/4	SOW-A	0.985	430 kg
6XSE15046A	15.0	460	3	1150	G	19.5	109.0	8/4	SOW-A	0.985	430 kg
6XSE15056A	15.0	575	3	1150	G	15.6	87.2	8/4	SOW-A	0.985	430 kg
6XSE20036A	20.0	230	3	1150	G	54.0	284.0	6/4	SOW-A	1.125	450 kg
6XSE20046A	20.0	460	3	1150	G	27.0	142.0	6/4	SOW-A	1.125	450 kg
6XSE20056A	20.0	575	3	1150	G	21.6	113.6	6/4	SOW-A	1.125	450 kg
6XSE25036A	25.0	230	3	1150	G	68.0	346.0	4/4	SOW-A	1.350	455 kg
6XSE25046A	25.0	460	3	1150	G	34.0	173.0	4/4	SOW-A	1.350	455 kg
6XSE25056A	25.0	575	3	1150	G	27.2	138.4	4/4	SOW-A	1.350	455 kg

El cable del sensor de temperatura y/ó humedad para todos los modelos es: 18/5 tipo SO, con un diámetro de 0.476".

¡IMPORTANTE!

- 1) No utilice la bomba para bombear líquidos explosivos.
- 2) Esta bomba no está aprobada para ser utilizada en albercas, instalaciones recreativas, ó cualquier aplicación en donde el contacto humano con la bomba es común, cuando la bomba esté operando.
- 3) Los sensores de humedad y temperatura deben estar conectados para validar el listado UL y su garantía.
- 4) Un codo acoplamiento movil antichipa (CAM 6XP) deberá de ser utilizado para validar el listado UL.
- 5) Esta bomba no está aprobada para bombear líquidos explosivos; úsese para bombear agua y aguas negras.

www.atb.com.mx
 Email: ventas@atb.com.mx
 Tel: 81-84797931